

abiplast

Indústria Brasileira de la Transformación del Plástico
Perfil 2005

The Brazilian Plastics Processing Industry
Profile 2005



**Perfil da Indústria
Brasileira
de Transformação
de Material Plástico**

2005



abiplast

Associação Brasileira da Indústria do Plástico

Perfil da Indústria Brasileira de Transformação de Material Plástico 2005
Data da publicação: Abril/2006

Sumário

Sumario / Summary

I. Estrutura da Indústria

Estructura de la Industria / Industry Structure

Empresas e Empregados do Setor Plástico 2000 - 2005..... 03

Empresas y Empleados del Sector Plástico 2000 - 2005 / Companies and Employees of Plastics Sector 2000 - 2005

II. Mercado Brasileiro do Plástico

Mercado Brasileño del Plástico / Brazilian Plastics Market

Artefatos Plásticos

Productos Plásticos / Plastics Articles

Consumo Aparente de Artefatos Transformados Plásticos

2000 - 2005 (em 1.000 Ton)..... 05

Consumo Aparente de Productos Transformados Plásticos 2000 - 2005 (en 1.000 ton)

Apparent Consumption of Processed Plastics Articles 2000 - 2005 (in 1.000 ton)

Faturamento da Indústria do Plástico

2000 - 2005 (em R\$ / US\$ Milhões).....06

Facturación de la Indústria del Plástico 2000 - 2005 (en US\$/R\$ millones)

Total Revenue of the Plastics Industry 2000 - 2005 (in US\$/R\$ million)

Importações e Exportações de Transformados Plásticos07

Importaciones y Exportaciones de Transformados Plásticos / Imports and Exports of Processed Plastics

Segmentação do Mercado Plástico 2005.....08

Segmentación del Mercado Plástico 2005 / Plastics Market Share 2005

Resinas Termoplásticas

Resinas Termoplásticas / Thermoplastic Resins

Consumo Aparente de Resinas Termoplásticas

2000 - 2005 (em 1.000 Ton) 10

Consumo Aparente de Resinas Termoplásticas 2000 - 2005 (en 1.000 ton)

Apparent Consumption of Thermoplastic Resins 2000 - 2005 (in 1.000 ton)

Consumo Aparente de Resinas Termoplásticas

Segmentado por Resinas 2005 (em 1.000 Ton) 10

Consumo Aparente de Resinas Termoplásticas Segmentado por Resinas 2005 (en 1.000 ton)

Apparent Consumption of Thermoplastic Resins Segmented by Resins 2005 (in 1.000 ton)

Capacidade Instalada do Setor de Resinas Termoplásticas

2005(em Ton/Ano) 12

Capacidad Instalada del Sector de Resinas Termoplásticas 2005 (en ton/año)

Installed Capacity of the Thermoplastic Resins Sector 2005 (in ton/year)

III. Indicadores

Indicadores / Indicators

Indicadores de Crescimento do Setor Brasileiro da

Transformação do Plástico 2000 - 2005 13

Indicadores de Crecimiento del Sector Brasileño de la Transformación del Plástico 2000 - 2005

Growth Indicators of the Brazilian Plastics Processing Sector 2000 - 2005

Brasil - Macroeconomia 14

Brasil - Macroeconomia / Brazil - Macroeconomic Statistics

Estrutura da Indústria de Material Plástico Brasileira

Estructura de la Industria del Material Plástico Brasileña / Structure of the Brazilian Plastics Industry

Estabelecimentos e Empregados

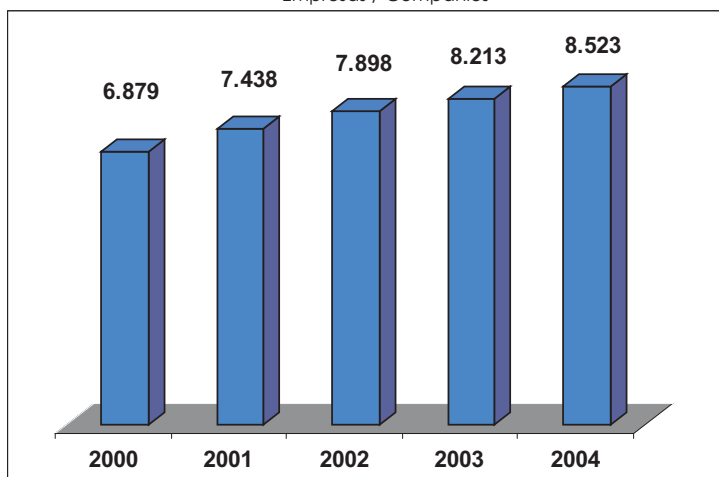
Empresas y Empleados / Companies and Employees

Empresas e Empregados do Setor de Transformação de Material Plástico 2000 - 2005

Empresas y Empleados del Sector de Transformación de Material Plástico 2000 - 2005 / Companies and Employees of the Plastics Processing Sector 2000 - 2005

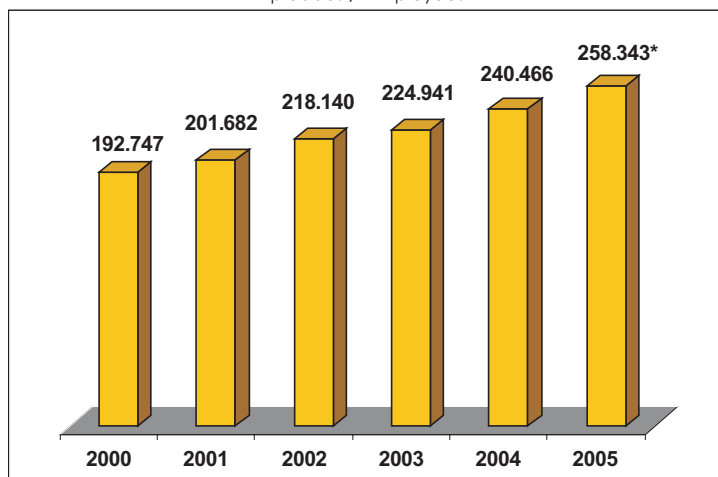
Empresas

Empresas / Companies



Empregados

Empleados / Employees



Fonte: MTE - RAIS 2004 - CAGED Jan 2004 a Out 2005

Movimentação de Admitidos e Desligados - (*) Estimado

Fuente: MTE - RAIS 2004 - CAGED Ene 2004 a Out 2005 - Movimiento de Admitidos y Desvinculados

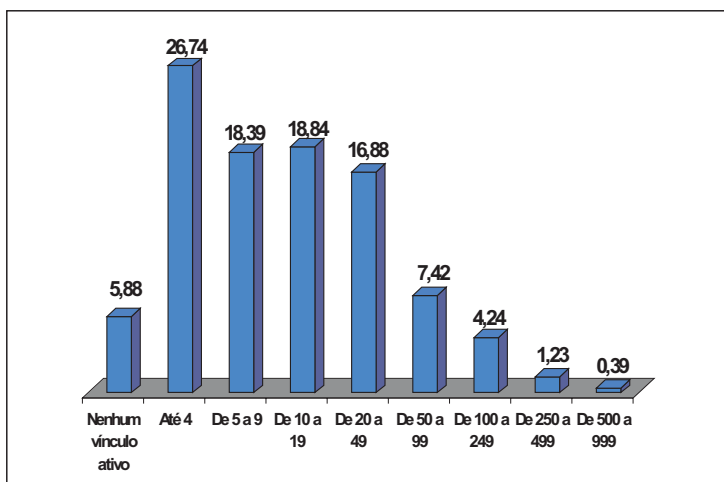
Source: MTE - RAIS 2004 - CAGED Jan 2004 to Dez 2005 - Movement of Admissions and Dismissals

Empresas e Empregados do Setor de Transformação Tamanho de Empresas por Empregados - 2005 (%)

Empresas y Empleados del Sector de Transformación de Material Plástico 2000 - 2005 / Companies and Employees of the Plastics Processing Sector 2000 - 2005

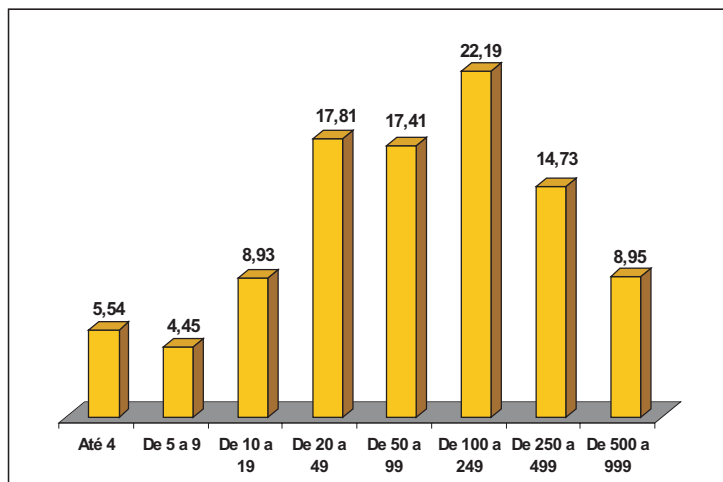
Tamanho das Empresas (%)

Empresas / Companies



Mão-de-obra Empregada (%)

Empleados / Employees



Fonte: MTE - RAIS 2004 - CAGED Jan 2004 a Out 2005

Movimentação de Admitidos e Desligados - (*) Estimado

Fuente: MTE - RAIS 2004 - CAGED Ene 2004 a Out 2005 - Movimiento de Admitidos y Desvinculados

Source: MTE - RAIS 2004 - CAGED Jan 2004 to Dez 2005 - Movement of Admissions and Dismissals

Estrutura da Indústria de Material Plástico Brasileira

Estructura de la Industria del Material Plástico Brasileña / Structure of the Brazilian Plastics Industry

Estabelecimentos e Empregados

Empresas y Empleados / Companies and Employees

Empresas e Empregados do Setor de Transformação de Material Plástico 2000 - 2005

Empresas y Empleados del Sector de Transformación de Material Plástico 2000 - 2005
Companies and Employees of the Plastics Processing Sector 2000 - 2005

	2000	2001	2002	2003	2004	2005
Empresas Empresas / Companies	6.879	7.438	7.898	8.213	8.523	-
Empregados Empleados / Employees	192.747	201.682	218.140	224.941	240.466	258.343

Fonte: MTE - Rais 2004 - Empresas do Setor - Classificação CNAE 25.216 (Laminados) - 25.224 (Embalagens) - 25.291 (Outros)
CAGED - Jan 2004 - Out 2005 - Movimentação de Admitidos e Desligados do período de Jan/2004 a Out/2005
Os números de estabelecimentos de 2005 não estão disponíveis - (*) Estimado

Fuente: MTE - RAIS 2004 - CAGED Ene 2004 a Out 2005 - Movimiento de Admitidos y Desvinculados
Source: MTE - RAIS 2004 - CAGED Jan 2004 to Oct 2005 - Movement of Admissions and Dismissals

Empresas e Empregados do Setor de Transformação de Material Plástico por Estados - 2005

Empresas y Empleados del Sector de Transformación de Plástico por Estados - 2005
Companies and Employees of the Plastics Processing Sector by State - 2005

	LAMINADOS Laminados / Laminated		EMBALAGENS Embalajes / Package		OUTROS Otros / Others		TOTAL Total / Total	
	Empresas	Empregados	Empresas	Empregados	Empresas	Empregados	Empresas	Empregados
	Empresas / Companies	Empleados / Employees	Empresas / Companies	Empleados / Employees	Empresas / Companies	Empleados / Employees	Empresas / Companies	Empleados / Employees
Rondonia	2	42	9	64	5	60	16	166
Acre	0	-	2	47	0	-	2	47
Amazonas	4	223	27	1.866	46	8.086	77	10.175
Para	0	-	9	303	9	230	18	533
Tocantins	0	-	2	41	6	140	8	181
Maranhao	1	48	14	433	6	25	21	506
Piaui	0	(1)	10	334	7	188	17	521
Ceara	6	69	44	1.904	64	1.168	114	3.141
Rio Grande do Norte	6	211	13	434	16	185	35	830
Paraiba	6	194	29	903	37	838	72	1.935
Pernambuco	4	391	88	2.663	89	2.015	181	5.069
Alagoas	2	40	14	932	11	524	27	1.496
Sergipe	1	3	13	447	5	283	19	733
Bahia	10	837	83	3.275	118	3.206	211	7.318
Minas Gerais	20	903	211	5.519	313	9.016	544	15.438
Espirito Santo	7	64	31	825	42	1.068	80	1.957
Rio de Janeiro	11	1.563	146	4.374	353	6.425	510	12.362
Sao Paulo	158	6.881	1.056	39.210	2.783	74.881	3.997	120.972
Parana	23	511	220	8.829	395	7.307	638	16.647
Santa Catarina	29	671	212	11.414	421	15.147	662	27.232
Rio Grande do Sul	25	1.025	236	6.488	774	18.099	1.035	25.612
Mato Grosso do Sul	1	55	14	301	10	206	25	562
Mato Grosso	3	182	13	304	25	238	41	724
Goias	8	67	86	2.943	54	872	148	3.882
Distrito Federal	2	14	9	167	14	123	25	304
Total	329	13.993	2.591	94.020	5.603	150.330	8.523	258.343

Fonte: MTE - Rais 2004 - Empresas do Setor - Classificação CNAE 25.216 (Laminados) - 25.224 (Embalagens) - 25.291 (Outros)
CAGED - Jan 2004 - Out 2005 - Movimentação de Admitidos e Desligados do período de Jan/2004 a Out/2005
Os números de estabelecimentos de 2005 não estão disponíveis - (*) Estimado

Fuente: MTE - RAIS 2004 - CAGED Ene 2004 a Out 2005 - Movimiento de Admitidos y Desvinculados
Source: MTE - RAIS 2004 - CAGED Jan 2004 to Oct 2005 - Movement of Admissions and Dismissals

Mercado Brasileiro do Plástico

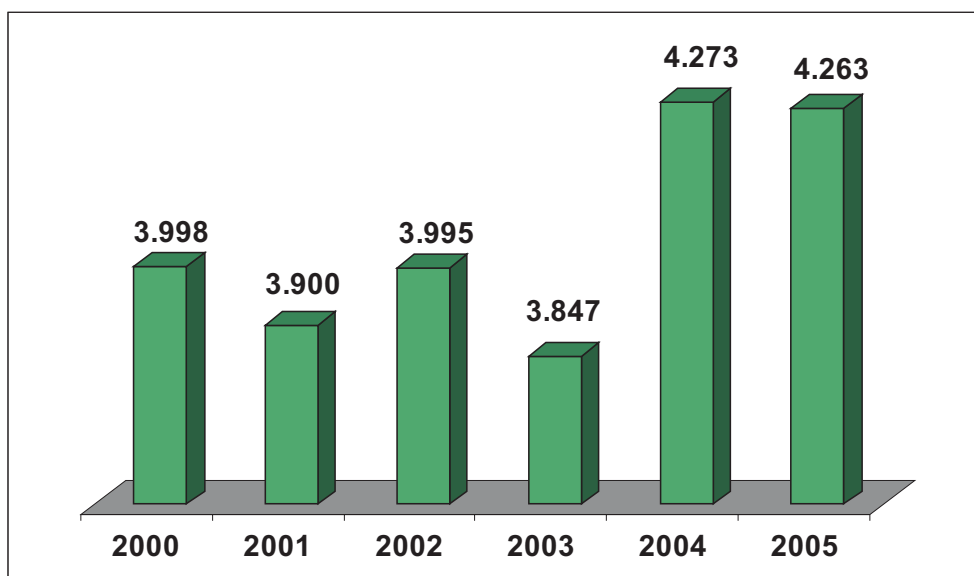
Mercado Brasileño del Plástico / Brazilian Plastics Market

Artefatos Plásticos - Consumo em Toneladas

Productos Plásticos - Consumo en Toneladas / Plastics Articles - Consumption in Tons

Consumo Aparente de Artefatos Transformados Plásticos 2000 - 2005 - em 1.000 ton

Consumo Aparente de Productos Transformados Plásticos 2000 - 2005 en 1.000 ton
Apparent Consumption of Processed Plastic Articles 2000 - 2005 in 1.000 ton



Fonte: CAN Resinas (Produção ABIQUIM - Relatório Anual SDI)

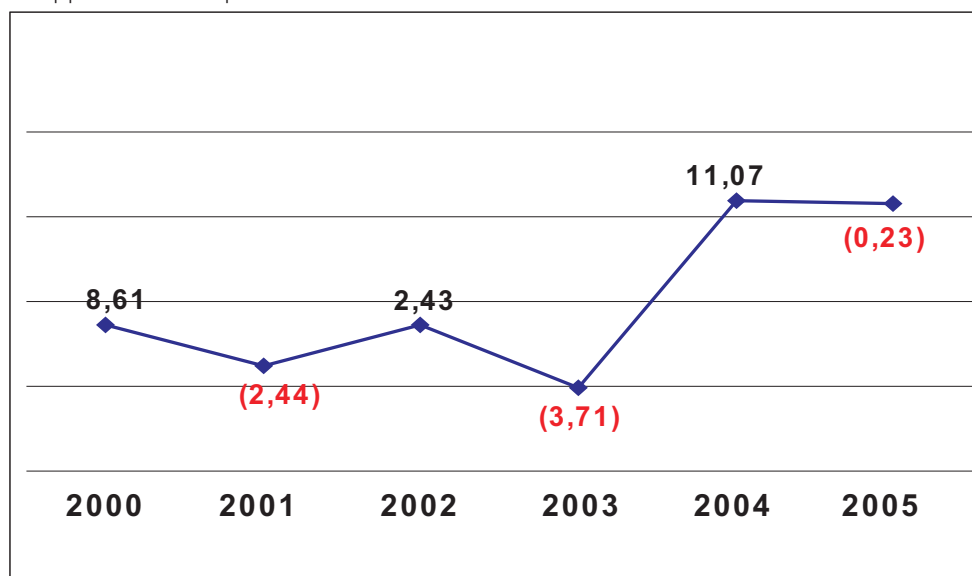
Importação e Exportação de Artefatos Plásticos - Sistema ALICE Jan/2006 - MDIC

Fuente: CAN Resinas ABIQUIM - importaciones y exportaciones de productos plásticos - Sistema ALICE Jan/2006 - MDIC

Source: CAN Resins ABIQUIM - Imports and Exports of Plastics Articles - ALICE System Jan/2006 - MDIC

Índices de Variação do Consumo Aparente de Transformados Plásticos 2000 - 2005

Índices de Variación del Consumo Aparente de Transformados Plásticos 2000 - 2005
Variation Indexes of Apparent consumption of Processed Plastics 2000 - 2005



Fonte: CAN Resinas (Produção ABIQUIM - Relatório Anual SDI)

Importação e Exportação de Artefatos Plásticos - Sistema ALICE Jan/2006 - MDIC

Fuente: CAN Resinas ABIQUIM - importaciones y exportaciones de productos plásticos - Sistema ALICE Jan/2006 - MDIC

Source: CAN Resins ABIQUIM - Imports and Exports of Plastics Articles - ALICE System Jan/2006 - MDIC

Mercado Brasileiro do Plástico

Mercado Brasileño del Plástico / Brazilian Plastics Market

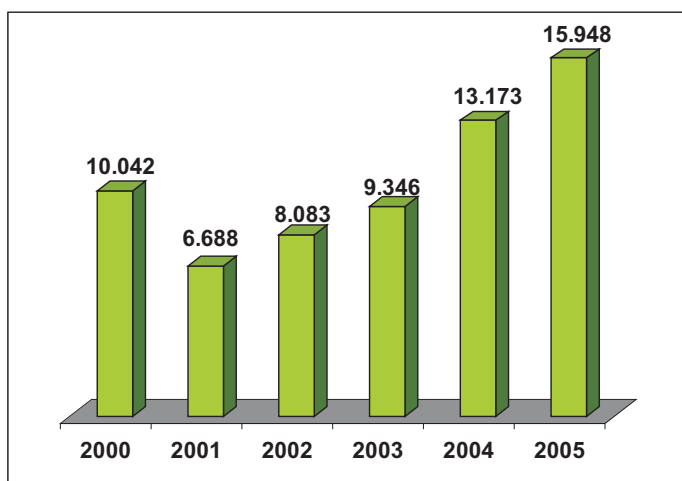
Artefatos Plásticos - Faturamento do Setor

Productos Plásticos - Facturación del Sector / Plastics Articles - Sector Revenue

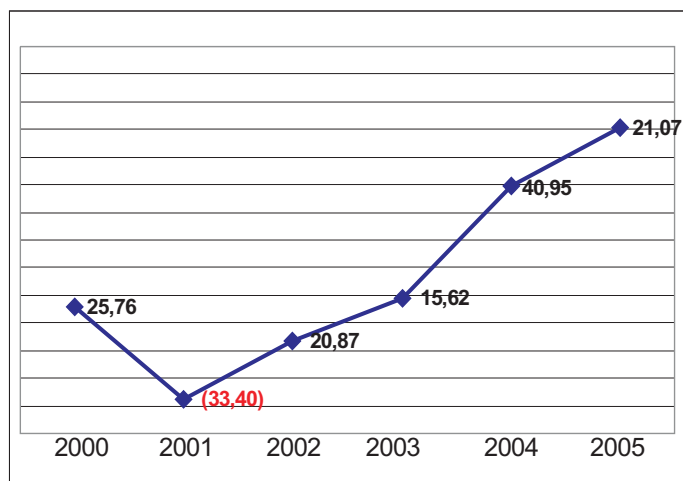
Faturamento da Indústria do Plástico 2000 - 2005 - em US\$ Milhões

Facturación de la Industria del Plástico 2000 - 2005 (en US\$ Millones) / Total Revenue of the Plastics Industry 2000 - 2005 (in US\$ Million)

Em US\$ Milhões
En US\$ Millones / in US\$ Million



% Variação
% Variación / % Variation

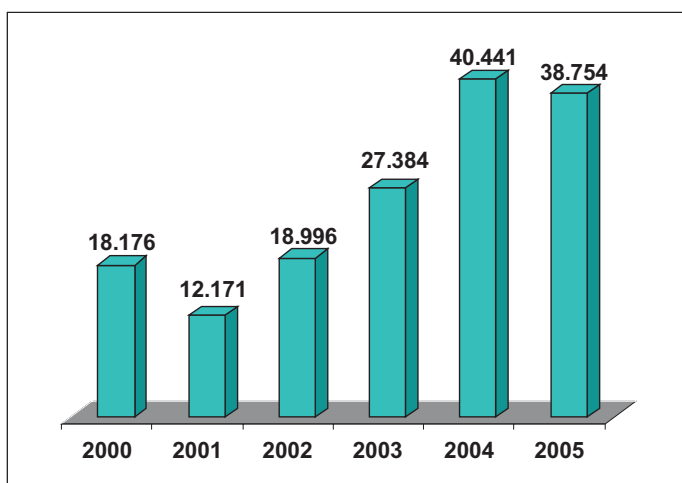


Fonte: Faturamento - ABIPLAST - Importações e Exportações de Artefatos - Sistema ALICE Jan/2006 - MDIC
Fuente: Facturación - ABIPLAST - Importaciones y Exportaciones de productos - Sistema Alice Jan/2006 MDIC
Source: Total Revenue - ABIPLAST - Imports and Exports of Plastics Articles - ALICE System Jan/2006 - MDIC

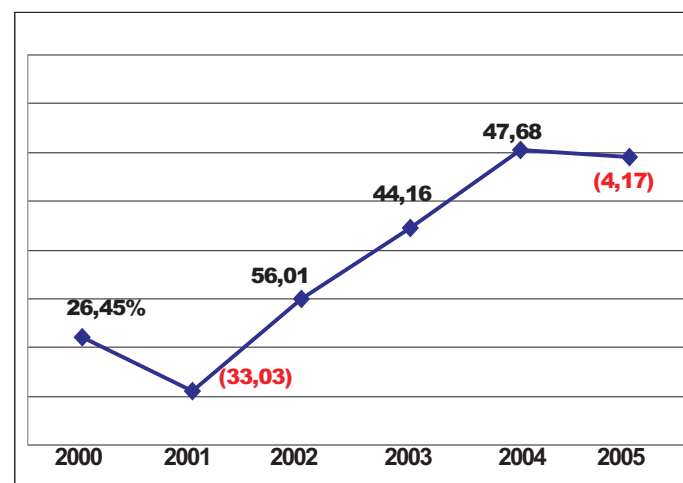
Faturamento da Indústria do Plástico 2000 - 2005 - em R\$ Milhões

Facturación de la Indústria del Plástico 2000 - 2005 (en R\$ Millones) / Total Revenue of the Plastics Industry 2000 - 2005 (in R\$ Million)

Em R\$ Milhões
En R\$ Millones / in R\$ Million



% Variação
% Variation / % Variation



Fonte: Faturamento - ABIPLAST - Importações e Exportações de Artefatos - Sistema ALICE Jan/2006- MDIC
Fuente: Facturación - ABIPLAST - importaciones y exportaciones de productos - Sistema Alice Jan/2006 MDIC
Source: Total Revenue - ABIPLAST - Imports and Exports of Plastics Articles - ALICE System Jan/2006 - MDIC

Mercado Brasileiro do Plástico

Mercado Brasileño del Plástico / Brazilian Plastics Market

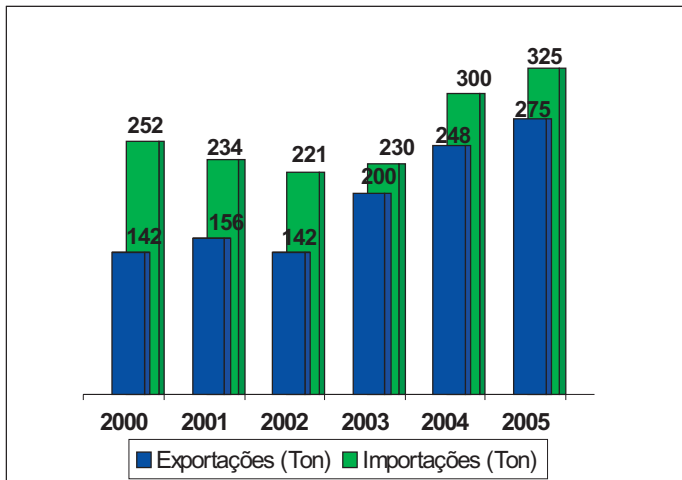
Artefatos Plásticos - Comércio Exterior

Productos Plásticos - Comercio Exterior / Plastics Articles - Foreign Trade

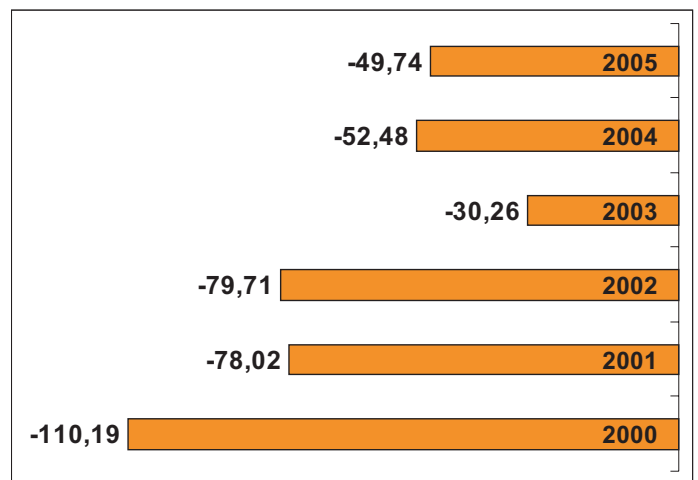
Importações e Exportações de Artefatos Transformados Plásticos 2000 - 2005 em 1.000 Toneladas

Importaciones y Exportaciones de Productos Transformados Plásticos 2000 - 2005 (en 1.000 ton)
Imports and Exports of Processed Plastic Articles 2000 - 2005 (in 1.000 ton)

Em 1.000 Toneladas
En 1.000 ton / In 1.000 ton



Saldo Balança Comercial (em 1.000 Ton)
Balanza Comercial (en 1.000 ton) / Trade Balance (in 1.000 ton)

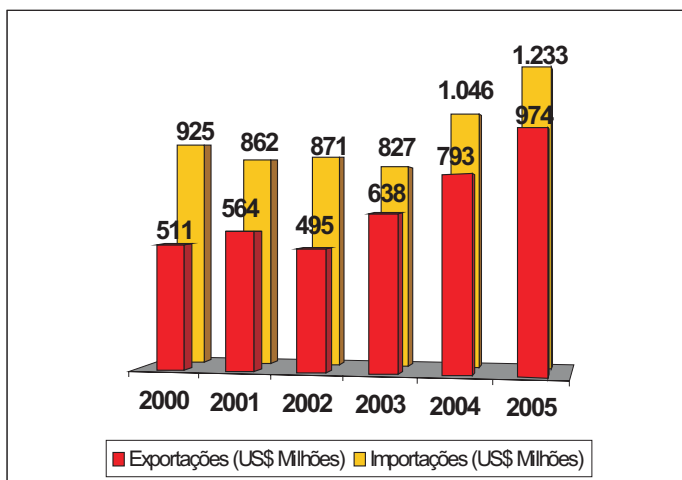


Fonte: Sistema ALICE Jan/2006 - MDIC
Fuente: Sistema ALICE Jan/2006 - MDIC
Source: ALICE System Jan/2006 - MDIC

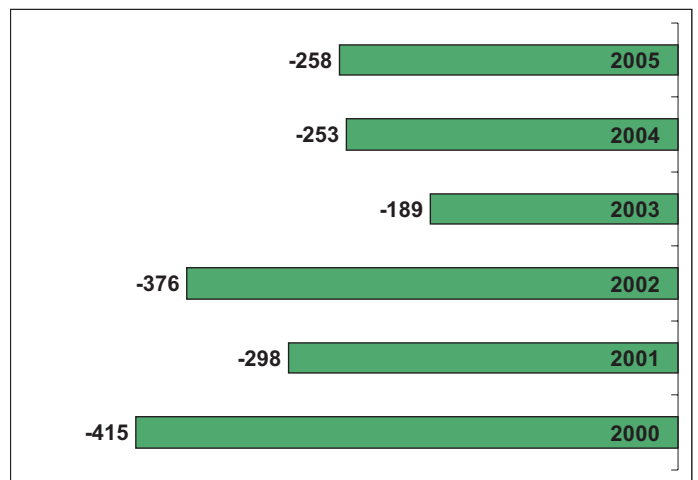
Importações e Exportações de Artefatos Transformados Plásticos 2000 - 2005 em US\$ Milhões

Importaciones y Exportaciones de Productos Transformados Plásticos 2000 - 2005 (en US\$ Millones)
Imports and Exports of Processed Plastic Articles 2000 - 2005 (US\$ Million)

Em US\$ Milhões
En US\$ Millones / In US\$ Million



Saldo Balança Comercial (em US\$ Milhões)
Balanza Comercial (en US\$ Millones) / Trade Balance (in US\$ Million)



Fonte: Sistema ALICE Jan/2006 - MDIC
Fuente: Sistema ALICE Jan/2006 - MDIC
Source: ALICE System Jan/2006 - MDIC

Mercado Brasileiro do Plástico

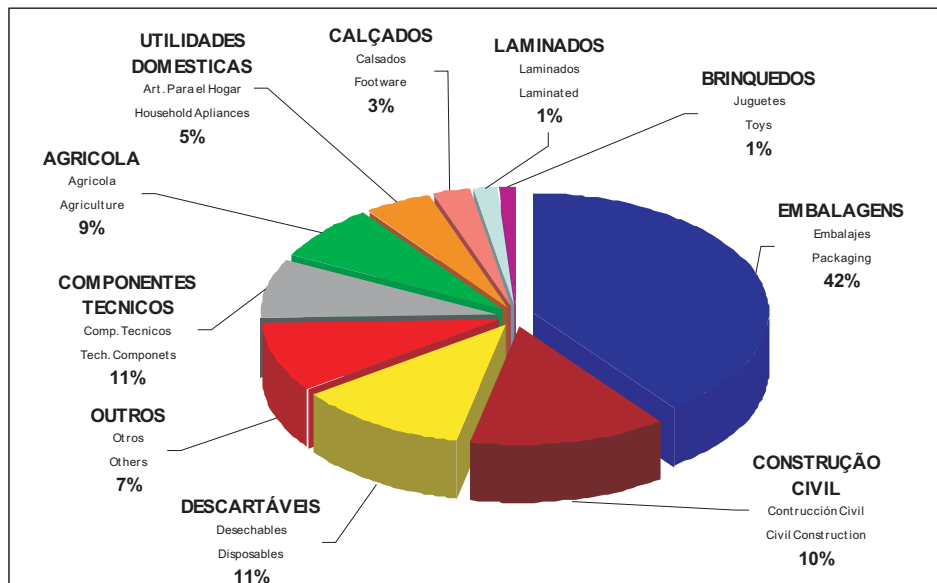
Mercado Plástico Brasileiro / Brazilian Plastics Market

Artefatos Plásticos - Segmentação do Mercado

Productos Plásticos - Sementación del Mercado / Plastics Articles - Market Share

Segmentação do Mercado do Plástico Setorial - 2005

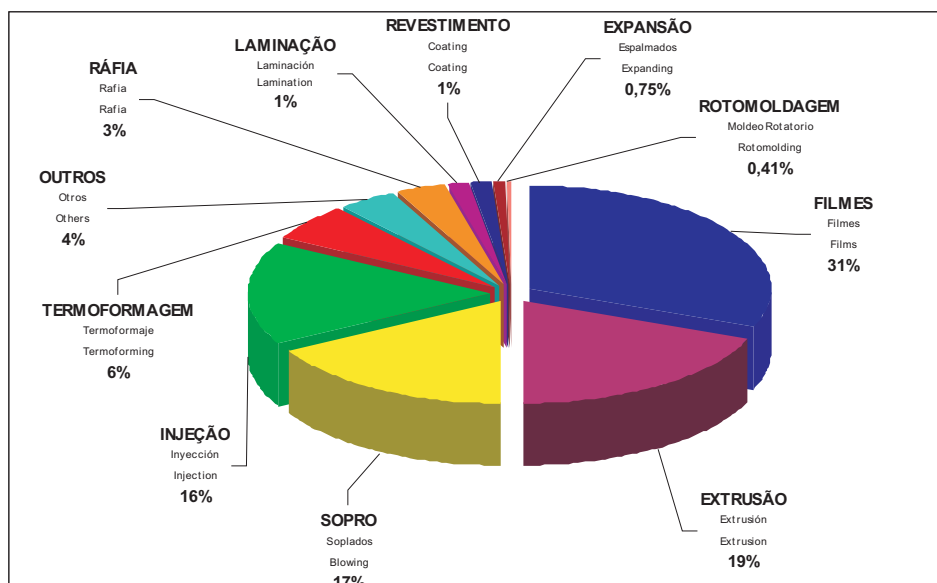
Segmentación del Mercado del Plástico 2005 / Plastics Sector Market Share - 2005



Fonte: Estimativa ABIPLAST
Source: ABIPLAST

Segmentação do Mercado do Plástico por Processo de Produção - 2005

Segmentación del Mercado del Plástico por Proceso de Poducción 2005 / Plastics Market Share by Production Processes - 2005



Fonte: Estimativa ABIPLAST
Source: ABIPLAST

Mercado Brasileiro do Plástico

Mercado Brasileño del Plástico / Brazilian Plastics Market

Artefatos Plásticos

Productos Plásticos / Plastics Articles

Consumo Aparente de Artefatos Transformados Plásticos 2000 - 2005 (em Toneladas)

Consumo Aparente de Productos Plásticos 2000 - 2005(en ton) / Apparent Consumption of Processed Plastics Articles 2000 - 2005 (in tons)

	2000	2001	2002	2003	2004	2005
Consumo Nacional de Resinas Consumo Nacional de Resinas / Domestic Consumption of Resins	3.887.699	3.822.324	3.915.547	3.816.921	4.220.479	4.213.418
Importação de Artefatos Importación de Productos / Import of Articles	252.090	233.832	221.398	230.080	299.982	324.815
Exportação de Artefatos Exportación de Productos / Export of Articles	141.901	155.814	141.688	199.820	247.505	275.074
Consumo de Artefatos Plásticos Cons. Ap. de Prods Plásticos / Consumption of Plastics Articles	3.997.888	3.900.342	3.995.256	3.847.181	4.272.956	4.263.158

Importações e Exportações de Artefatos Transformados Plásticos - 2000 - 2005 (em Toneladas)

Importaciones y Exportaciones de Productos Plásticos 2000 - 2005 (en ton)

Imports and Exports of Processed Plastics Articles 2000 - 2005 (in tons)

Importações Imports	2000	2001	2002	2003	2004	2005
Produtos do Capítulo 39 (NCM) Productos del capítulo 39 / Chapter 39 (NCM) Products	177.481	175.367	177.213	184.682	236.526	252.614
Outros Otros / Others	74.609	58.465	44.185	45.398	63.456	72.201
TOTAL	252.090	233.832	221.398	230.080	299.982	324.815

Exportações Exports	2000	2001	2002	2003	2004	2005
Produtos do Capítulo 39 (NCM) Productos del capítulo 39 / Chapter 39 (NCM) Products	105.852	118.855	109.170	155.472	198.915	221.328
Outros Otros / Others	36.049	36.959	32.519	44.348	48.590	53.747
TOTAL	141.901	155.814	141.688	199.820	247.505	275.074

Importações e Exportações de Artefatos Transformados Plásticos - 2000 - 2005 (US\$ Milhões)

Importaciones y Exportaciones de Productos Plásticos 2000 - 2005 (en US\$ Millones)

Imports and Exports of Processed Plastics Articles 2000 - 2005 (in US\$ Million)

Importações Imports	2000	2001	2002	2003	2004	2005
Produtos do Capítulo 39 (NCM) Productos del capítulo 39 / Chapter 39 (NCM) Products	664,17	647,35	605,47	628,37	807,38	926,11
Outros Otros / Others	261,12	214,36	265,66	198,83	238,36	306,70
TOTAL	925,29	861,71	871,13	827,20	1.045,74	1.232,81

Exportações Exports	2000	2001	2002	2003	2004	2005
Produtos do Capítulo 39 (NCM) Productos del capítulo 39 / Chapter 39 (NCM) Products	292,16	325,89	295,10	388,75	490,92	613,93
Outros Otros / Others	218,38	238,29	199,75	249,34	301,66	360,43
TOTAL	510,54	564,18	494,85	638,08	792,58	974,36

Faturamento do Setor de Artefatos Transformados Plásticos 2000 - 2005 (em US\$ Milhões)

Facturación del Sector de Productos Transformados Plásticos 2000 - 2005 (en US\$ Millones)

Revenue of the Processed Plastics Articles Sector 2000 - 2005 (in US\$ Million)

	2000	2001	2002	2003	2004	2005
Faturamento Interno do Setor em US\$ Milhões Facturación del Sector / Domestic Revenue	9.627	6.390	7.707	9.157	12.920	15.690
Importações de Prods US\$ Milhões Importaciones de Productos / Product Imports	925	862	871	827	1.046	1.233
Exportação de Prods US\$ Milhões Exportaciones de Productos / Product Exports	511	564	495	638	793	974
Faturamento Total do Setor Plástico Facturación del Sector / Total Revenue of Plastics Sector	10.042	6.688	8.083	9.346	13.173	15.948

Fonte: Consumo Aparente de Resinas - ABIQUIM e ABIPLAST - Importação/Exportação de Artef. Plásticos - Sistema ALICE - Jan/2005- MDIC
Source: Apparent Consumption of Resins - data ABIQUIM and ABIPLAST - Imports and Exports of Plastics Articles - ALICE System Jan/2005 - MDIC

Mercado Brasileiro do Plástico

Mercado Brasileño del Plástico / Brazilian Plastics Market

Resinas Termoplásticas

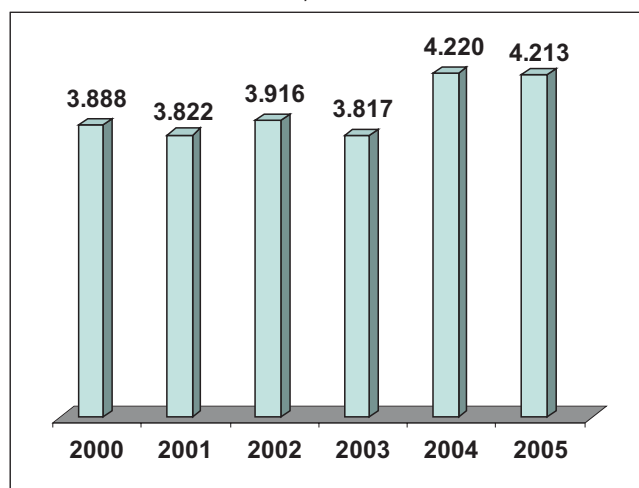
Resinas Termoplásticas / Thermoplastic Resins

Consumo Aparente de Resinas Termoplásticas 2000 - 2005

Consumo Aparente de Resinas Termoplásticas 2000 - 2005 / Apparent Consumption of Thermoplastic Resins 2000 - 2005

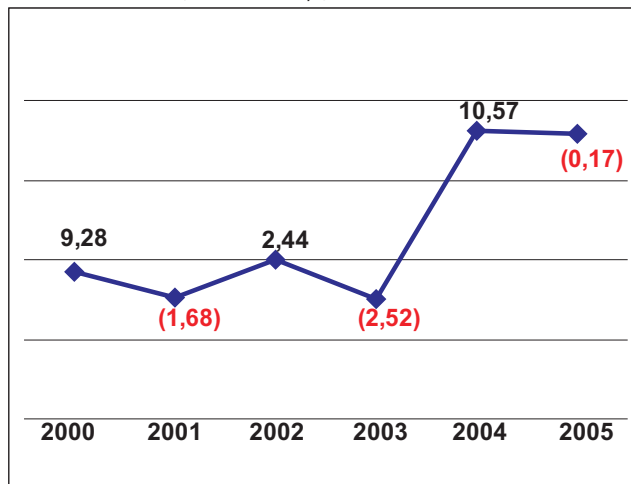
Em 1.000 toneladas

En 1000 ton / In 1000 ton



% de variação

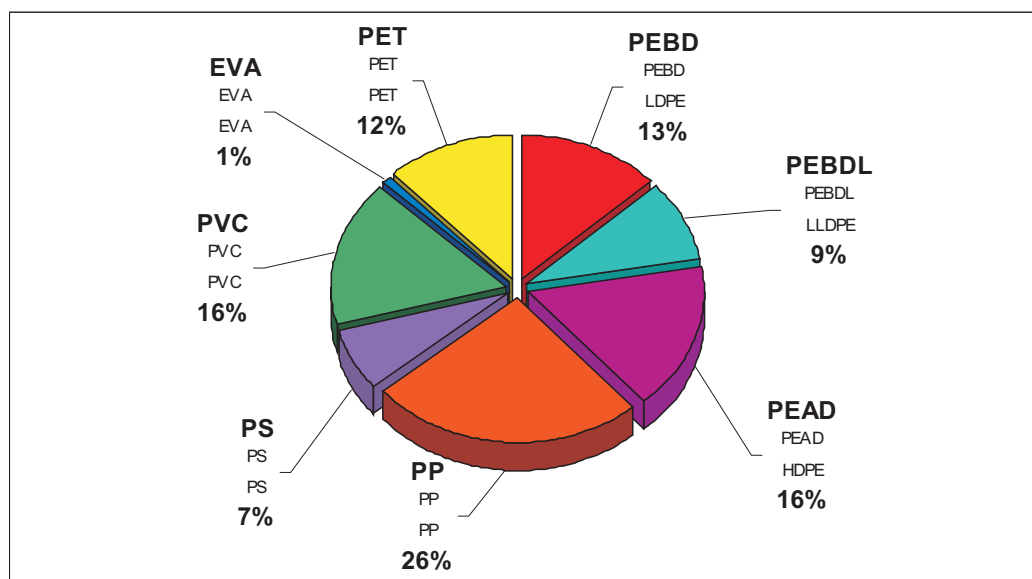
% variación / % Variation



Fonte: Produção - ABIQUIM - Relatório Anual SDI; Importação e Exportação - Sistema ALICE Jan/2006 - MDIC
 Fuente: Producción - ABIQUIM; Importaciones y Exportaciones - Sistema ALICE Jan/2006 - MDIC
 Source: Production - ABIQUIM; Imports and Exports - ALICE System Jan/2006 - MDIC

Consumo Aparente de Resinas Termoplásticas 2005 Segmentado por Resina

Consumo Aparente de Resinas Termoplásticas Segmentado por Resina 2005
 Apparent Consumption of Thermoplastic Resin 2005 - Segmented by Resin



Fonte: Produção - ABIQUIM - Relatório Anual SDI; Importação e Exportação - Sistema ALICE Jan/2006 - MDIC
 Fuente: Producción - ABIQUIM; Importaciones y Exportaciones - Sistema ALICE Jan/2006 - MDIC
 Source: Production - ABIQUIM; Imports and Exports - ALICE System Jan/2006 - MDIC

Mercado Brasileiro do Plástico

Mercado Brasileño del Plástico / Brazilian Plastics Market

Resinas Termoplásticas

Resinas Termoplásticas / Thermoplastic Resins

Consumo Aparente de Resinas Termoplásticas 2000 - 2005 (em Toneladas)

Consumo Aparente de Resinas Termoplásticas 2000 - 2005 (en ton) / Apparent Consumption of Thermoplastic Resins 2000 - 2005 (in tons)

	2000	2001	2002	2003	2004	2005
Produção Producción / Production	3.923.326	3.704.592	3.914.996	4.141.223	4.410.411	4.514.822
Importação Importación / Imports	651.763	691.352	681.761	576.887	635.917	716.285
Exportação Exportación / Exports	687.390	573.620	681.210	901.189	825.849	1.017.688
Consumo Aparente Consumo Aparente / Apparent Consumption	3.887.699	3.822.324	3.915.547	3.816.921	4.220.479	4.213.418

Fonte: Dados Produção ABIQUIM - Relatório Anual SDI; Dados de Importação e Exportação: Sistema ALICE Jan/2006 - MDIC
Fuente: Producción - ABIQUIM; Importaciones y Exportaciones - Sistema ALICE Jan/2006 - MDIC
Source: Production - ABIQUIM; Imports and Exports - ALICE System Jan/2006 - MDIC

Consumo Aparente de Resinas Termoplásticas 2000 - 2005 - por Resinas (em Toneladas)

Consumo Aparente de Resinas Termoplásticas 2000 - 2005 por Resinas (en ton)
Apparent Consumption of Thermoplastic Resins 2000 - 2005 by Resins (in tons)

		PEBD	PEBDL	PEAD	PP	PS	PVC	EVA	PET	TOTAL
2005	Produção Producción / Production	681.686	442.274	812.160	1.212.200	317.434	640.319	56.169	352.580	4.514.822
	Importação Importación / Imports	10.839	164.613	118.840	85.589	26.440	119.491	12.119	178.355	716.285
	Exportação Exportación / Exports	147.258	218.838	239.226	227.756	50.977	77.530	23.484	32.620	1.017.688
	Consumo Aparente Consumo Aparente / Apparent Consumption	545.267	388.049	691.774	1.070.033	292.896	682.280	44.804	498.315	4.213.418
2004	Produção Producción / Production	672.533	407.021	832.861	1.130.186	318.662	629.747	61.578	357.823	4.410.411
	Importação Importación / Imports	8.786	167.273	113.902	64.478	36.947	94.526	12.913	137.092	635.917
	Exportação Exportación / Exports	138.649	138.830	215.712	158.179	45.317	44.133	23.010	62.019	825.849
	Consumo Aparente Consumo Aparente / Apparent Consumption	542.670	435.464	731.051	1.036.485	310.292	680.140	51.481	432.896	4.220.479
2003	Produção Producción / Production	672.231	359.468	811.181	1.011.523	292.296	604.088	51.459	338.977	4.141.223
	Importação Importación / Imports	25.053	109.843	106.491	82.977	16.846	86.397	13.112	136.168	576.887
	Exportação Exportación / Exports	169.339	129.370	262.855	156.070	44.513	75.722	18.791	44.530	901.189
	Consumo Aparente Consumo Aparente / Apparent Consumption	527.946	339.941	654.817	938.430	264.629	614.764	45.780	430.615	3.816.921
2002	Produção Producción / Production	608.307	313.070	810.650	890.979	314.388	602.458	41.029	334.115	3.914.996
	Importação Importación / Imports	45.647	100.955	108.310	80.713	42.235	141.852	14.817	147.233	681.761
	Exportação Exportación / Exports	137.790	76.731	223.169	63.942	52.692	58.635	12.481	55.771	681.210
	Consumo Aparente Consumo Aparente / Apparent Consumption	516.164	337.294	695.791	907.750	303.932	685.675	43.364	425.577	3.915.547
2001	Produção Producción / Production	636.248	269.690	819.380	831.778	238.686	538.091	41.648	329.071	3.704.592
	Importação Importación / Imports	37.773	102.695	79.315	82.498	65.188	129.166	13.116	181.600	691.352
	Exportação Exportación / Exports	102.541	53.124	211.332	96.370	21.371	53.195	7.419	28.268	573.620
	Consumo Aparente Consumo Aparente / Apparent Consumption	571.480	319.262	687.363	817.906	282.503	614.061	47.346	482.403	3.822.324
2000	Produção Producción / Production	646.832	333.756	891.050	847.639	175.575	648.199	46.590	333.685	3.923.326
	Importação Importación / Imports	50.281	87.405	57.862	67.207	127.606	117.847	10.529	133.025	651.763
	Exportação Exportación / Exports	114.337	102.136	234.203	134.100	11.321	37.766	5.727	47.800	687.390
	Consumo Aparente Consumo Aparente / Apparent Consumption	582.776	319.025	714.709	780.745	291.860	728.280	51.392	418.910	3.887.699

Fonte: Dados Produção ABIQUIM - Relatório Anual SDI; Dados de Importação e Exportação: Sistema ALICE Jan/2006 - MDIC
Fuente: Producción - ABIQUIM; Importaciones y Exportaciones - Sistema ALICE Jan/2006 - MDIC
Source: Production - ABIQUIM; Imports and Exports - ALICE System Jan/2006 - MDIC

Mercado Brasileiro do Plástico

Mercado Brasileño del Plástico / Brazilian Plastics Market

Resinas Termoplásticas

Resinas Termoplásticas / Thermoplastic Resins

Capacidade Instalada do Setor de Resinas Termoplásticas 2005 - Principais Resinas (em ton/ano)

Capacidad Instalada del Sector de Resinas Termoplásticas 2005 - Principales Resinas (en ton/año)
Installed Capacity of the Thermoplastic Resins Sector 2005 - Principal Resins (in ton/year)

PRODUTO	EMPRESA	LOCALIZAÇÃO	CAPACIDADE INSTALADA (em t/ano)
PEBD PEBD / LDPE	Braskem	RS	210.000
	Dow Brasil	SP	144.000
	Polietilenos União	SP	130.000
	Politeno (2)	BA	150.000
	Triunfo (2)	RS	160.000
	Total		794.000
PEBDL PEBDL / LLDPE	Braskem	RS	300.000
	Ipiranga	RS	150.000
	Politeno (1)	BA	210.000
	Riopol (1)	RJ	540.000
	Total		1.200.000
PEAD PEAD / HDPE	Braskem	BA	200.000
	Ipiranga	RS	550.000
	Polialden	BA	130.000
	Politeno (1)	BA	210.000
	Riopol (1)	RJ	540.000
	Solvay Polietileno	SP	82.000
	Total		1.712.000
PP PP / PP	Braskem	RS	650.000
	Ipiranga	RS	150.000
	Suzano	BA/RJ/SP	740.000
	Total		1.540.000
PS PS / PS	Basf	SP	190.000
	EDN-Sul	SP	190.000
	Innova	RS	120.000
	Resinor	SP	1.620
	Videolar	AM	120.000
	Total		621.620
PVC PVC / PVC	Braskem	AL/BA/SP	475.000
	Solvay Indupa	SP	236.000
	Total		711.000
EVA EVA / EVA	Polietilenos União	SP	130.000
	Politeno (2)	BA	150.000
	Triunfo (2)	RS	160.000
	Total		440.000
PET (4) PET / PET	Braskem	BA	78.000
	Ledervin	SP	60.000
	M&G Fibras e	MG/PE	290.000
	Vicunha Têxtil	BA	24.000
	Total		452.000

1) Capacidade multipropósito com PEAD/PEBDL.

2) Capacidade multipropósito com PEBD/EVA.

3) Incluye capacidad multipropósito con PEBDL.

4) Se refiere a la suma del PET grado fibra y grado botella.

Fuente: Guía de la Industria Química Brasileira - ABIQUIM

1) Capacidade multipropósito com PEAD/PEBDL.

2) Capacidade multipropósito com PEBD/EVA.

3) Inclui capacidade multipropósito com PEBDL.

4) Refere-se à soma do PET grau fibra e grau garrafa.

Fonte: Guia da Indústria Química Brasileira - ABIQUIM

1) Multi-use capacity with HDPE/LLDPE.

2) Multi-use capacity with LDPE/EVA.

3) Includes multi-use capacity with LLDPE.

4) refers to the sum of PET fiber grade and bottle grade.

Source: Brazilian Chemical Industry Guide - ABIQUIM

Indicadores de Desempenho do Setor Plástico

Indicadores de Desempeño del Sector Plástico

Growth Indicators of the Brazilian Plastics Processing Sector

Brasil
Brasil / Brazil

Indicadores de Crescimento do Setor Brasileiro da Transformação do Plástico 2000 - 2005

Indicadores de Crecimiento del Sector Brasileño de la Transformación del Plástico 2000 - 2005

Growth Indicators of the Brazilian Plastics Processing Sector 2000 - 2005

Variação no Consumo de Plástico 2000 - 2005 (Ton - %)						
Variación del Consumo Plástico / Cons Variation of Processed Plast (Ton-%)						
2000	2001	2002	2003	2004	2005	
8,61	(2,44)	2,43	(3,71)	11,07	(0,23)	

Variação no Faturamento do Setor em US\$ - %						
Facturación del Sector e US\$ - % / Revenue Variation of the Processed Sector						
2000	2001	2002	2003	2004	2005	
25,76	(33,40)	20,87	15,62	40,95	21,07	

Importações de Artefatos Plásticos (%)						
Importaciones de Productos Plásticos / Imports of Processed Plastics						
	2000	2001	2002	2003	2004	2005
Ton - %	3,99	(7,24)	(5,32)	3,92	30,38	8,28
US\$ - %	3,39	(6,87)	1,09	(5,04)	26,42	17,89

Exportações de Artefatos Plásticos (%)						
Exportaciones de Productos Plásticos / Exports Processed Plastic						
	2000	2001	2002	2003	2004	2005
Ton - %	19,01	9,80	(9,07)	41,03	23,86	11,14
US\$ - %	18,69	10,51	(12,29)	28,94	24,21	22,93

Balança Comercial do Setor Plástico						
Balanza Comercial del Sector Plastico / Trade Balance Processed Plastics						
	2000	2001	2002	2003	2004	2005
Ton	(110,19)	(78,02)	(79,71)	(30,26)	(52,48)	(49,74)
US\$	(414,75)	(297,53)	(376,28)	(189,11)	(253,16)	(258,46)

Produção por Empregado (em Toneladas)						
Producción por Empleado / Processed Plastics Production by Employee						
2000	2001	2002	2003	2004	2005	
20,17	18,95	17,95	16,97	17,55	16,31	

Consumo Per Capita de Plástico no Brasil (Kg)						
Consumo Per Capita de Plástico en el Brasil (Kg) / Per Capita Consumption of Plastics in Brazil(kg)						
2000	2001	2002	2003	2004	2005	
23,52	22,68	22,83	21,75	23,61	23,15	

Participação do Setor Plástico no PIB Nacional (%)						
Sector Plástico en el PIB / Plastics Processing Sector Share of GDP						
2000	2001	2002	2003	2004	2005	
1,66	1,31	1,76	1,84	2,18	2,00	

Fonte: Dados ABIPLAST - Dados de Importação e Exportação - Sistema ALICE - Jan/2006 - MDIC
Fuente: Datos ABIPLAST - Importaciones y Exportaciones - Sistema ALICE Jan/2006 - MDIC
Source: Data ABIPLAST - Imports and Exports - ALICE System Jan/2006 - MDIC

Brasil - Macroeconomia

Brasil - Macroeconomía / Brazil - Macroeconomic Statistics

Brasil - Contas Nacionais 2000 - 2005

Brasil - Cuentas Nacionales 2000 - 2005 / Brazil - Domestic Data 2000- 2005

População (milhões de Habitantes)					
Población (millones de habitantes) / Population (in millions of inhabitants)					
2000	2001	2002	2003	2004	2005
170	172	175	177	181	184

PEA - População Economicamente Ativa (milhões de Habitantes)					
Población Economicamente Activa / PEA - Population Economically Active					
2000	2001	2002	2003	2004	2005
-	83,95	86,92	88,80	92,86	-

PIB - Produto Interno Bruto (R\$ Bilhões) - em preços correntes					
Producto Interno Bruto (R\$ mil millones) / Gross Domestic Products (in R\$ billion)					
2000	2001	2002	2003	2004	2005
1.101	1.199	1.346	1.556	1.767	1.938

Taxa de Variação do PIB REAL (%)					
Tasa de Variación PIB Real (%) / Gross Domestic Products (%)					
2000	2001	2002	2003	2004	2005
4,36	1,31	1,92	0,55	4,94	2,30

PIB - Produto Interno Bruto (US\$ Bilhões) - em preços correntes					
Producto Interno Bruto (US\$ mil millones) / Gross Domestic Products (in US\$ billion)					
2000	2001	2002	2003	2004	2005
605	510	459	507	605	796

Desemprego Aberto (%)					
Desempleo Abierto em Brasil / Open Unemployment in Brazil					
2000	2001	2002	2003	2004	2005
7,14	6,23	7,1	12,3	11,5	9,83

Taxa de Inflação / IPCA (%)					
Tasa de Inflación - IPCA (en %) / Inflation Rate - IPCA (in %)					
2000	2001	2002	2003	2004	2005
5,97	7,67	12,53	9,3	7,6	5,69

Cambio Médio (US\$/R\$)					
Cambio Médio (US\$ / R\$) / Average Exchange Rate (US\$ / R\$)					
2000	2001	2002	2003	2004	2005
1,82	2,35	2,93	3,07	2,92	2,43

Fonte: IBGE / Banco Central do Brasil / MTE / Conjuntura Econômica - FGV

* PIB a preços correntes - IBGE - Sistema SIDRA

Pessoas Economicamente Ativas - PNAD 2004

Fuente: IBGE / Banco Central del Brasil / MTE / Coyuntura Económica - FVG

Source: IBGE / Brazilian Central Bank / MTE / Conjuntura Económica - FVG

ABIPLAST - Associação Brasileira da Indústria do Plástico

Asociación Brasileña de la Industria del Plástico / Brazilian Plastics Industry Association

Av. Paulista, 2439 - 8º andar - 01311-936 - São Paulo - SP

Tel: (11) 3060.9688 - Fax: (11) 3060.9686 - www.abiplast.org.br - abiplast@abiplast.org.br

Presidente: Merheg Cachum

ABIEF - Associação Brasileira da Indústria de Embalagens Plásticas Flexíveis

Asociación Bras. de la Industria de Embalajes, Plast Flexibles / Brazilian Flexible Plastic Packaging Trade Association

Av. Brigadeiro Faria Lima, 2081 - 3º andar - cj. 32

01452-908 - São Paulo - SP

Tel: (11) 3032.4092 - Fax: (11) 3032.2021

Site: www.abief.com.br - e-mail: abief@abief.com.br

Presidente: Rogério Mani

ABIPET - Associação Brasileira da Indústria do PET

Asociación Brasileira de la Industria del PET / Brazilian PET Trade Association

Rua Joaquim Floriano, 72 - cj. 85

04534-000 - São Paulo - SP

Tel: (11) 3078.1688 - Fax: (11) 3078.1688

Site: www.abipet.org.br - e-mail: abipet@abipet.org.br

Presidente: Alfredo Sette

Abre - Associação Brasileira de Embalagens

Asociación Brasileira de Embalajes / Brazilian Packaging Trade Association

Rua Oscar Freire, 379 - 15º andar - cj. 152

01426-001 - São Paulo - SP

Tel: (11) 3082.9722 - Fax: (11) 3081.9201

Site: www.abre.org.br - e-mail: abre@abre.org.br

Presidente: Fabio Mestriner

ABRAPLA - Associação Bras. Indústria de Laminados Plásticos e Espumas Flexíveis

Asociación Bras. Ind. Laminados Plast y Espumas Flexibles / Br. Plastics Laminated Flexibles Foam Trade Association

Av. Treze de Maio, 47 - sala 709

20031-007 - Rio de Janeiro - RJ

Tel: (21) 2262.1706 - Fax: (21) 2240.8372

Presidente: José Carlos Soares Freire

AFIPOL - Associação Brasileira dos Produtores de Fibras Poliolefinicas

Asociación Bras. de los Productores de Fibras Poliolefinicas / Brazilian Polyolefin Fiber Producers Trade Association

Av. Paulista, 1439 - 2º andar - cj. 81

01311-200 - São Paulo - SP

Tel: (11) 3253.7236 / 3251-2707 - Fax: (11) 3251.2886

Site: www.afipol.org.br - e-mail: afipol@uol.com.br

Presidente: Ricardo Vivolo

ABMACO - Associação Brasileira de Materiais Compositos

Asociación Brasilenã de Materiales Compuestos / Plastics Compounds Trade Association

Av. Prof. Almeida Prado, 532 - Prédio 31 - 1º andar - Sala 111

05508-901 - São Paulo - SP

Tel: (11) 3719.0098 - Fax: (11) 3719.0098

Site: www.abmaco.org.br - e-mail: abmaco@abmaco.org.br

Presidente: Salvador Granado

INP - Instituto Nacional do Plástico

Instituto Nacional del Plástico / National Plastics Institute

Av. Brigadeiro Faria Lima, 1779 - 6º andar - cj.62

01451-912 - São Paulo - SP

Tel: (11) 3814.8142 - Fax: (11) 3814.8604

Site: www.inp.org.br - e-mail: inp@inp.org.br

Presidente: Luiz de Mendonça

Sindicatos Estaduais do Setor Plástico

Sindicatos Estadales del Sector Plástico / Plastics Sector State and Area Trade Unions

SINDIPLAST - Sindicato da Indústria de Material Plástico do Estado de São Paulo

Sindicato de la Industria del Material Plastico del Estado de Sao Paulo / São Paulo Plastics Trade Union

Av. Paulista, 2439 - 8º andar - 01311-936 - São Paulo - SP

Tel: (11) 3060.9688 - Fax: (11) 3060.9686 - www.sindioplast.org.br - sindioplast@sindioplast.org.br

Presidente: Merheg Cachum

SIAPB - Sindicato das Indústrias de Artefatos Plásticos e Brinquedos de Blumenau

Sindicato de la Industria de Productos Plástico y Juguetes de Blumenau / Blumenau Plastics and Toys Trade Union

Rua F. Estanislau Schaeette, 111 - sala 07

89037-001 - Blumenau - SC

Tel: (47) 3329.1855 - Fax: (47) 3329.0535

e-mail: siapb@terra.com.br

Presidente: Salvador Ramiro Navidad

SIMPEP - Sindicato da Indústria de Material Plástico do Estado do Paraná

Sindicato de la Industria de Mat. Plastico del Estado de Paraná / Paraná Plastics Trade Union

Rua João Negrão, 731 - 3º andar - sala 301

80010-200 - Curitiba - PR

Tel: (41) 3224.9163 - Fax: (41) 3222.4551

Site: www.simpep.com.br - e-mail: simpep@simpep.com.br

Presidente: Dirceu A. Galleas

SIMPERJ - Sindicato da Indústria de Material Plástico do Estado do Rio de Janeiro

Sindicato de la Industria de Mat. Plástico del Estado de Rio de Janeiro / Rio de Janeiro Plastics Trade Union

Rua Santa Luzia, 776 - sala 203 - Centro

20030-040 - Rio de Janeiro - RJ

Tel: (21) 2220.9726 - Fax: (21) 2220.9726 ramal 30

Site: www.simperj.org.br - e-mail: simperj@simperj.org.br

Presidente: José da Rocha Pinto

SIMPLAGO - Sindicato das Indústrias de Material Plástico do Estado de Goiás

Sindicato de la Industria de Mat. Plástico del Estado de Goiás / Goiás Plastics Trade Union

Av. Anhanguera, 5440 - 4º andar - sala 402 - Centro

74043-010 - Goiânia - GO

Tel: (62) 3224.5405 - Fax: (62) 3229.2427

Site: www.simplago.org.br - e-mail: simplago@fiegg.org.br

Presidente: Jorge Luiz Biasuz Meister

SINPLAST - Sindicato da Ind. Mat. Plástico do Estado do Rio Grande do Sul

Sindicato de la Industria de Mat. Plástico del Estado de Rio Grande del Sur / Rio Grande do Sul Plastics Trade Union

Av. Assis Brasil, 8787 - Sarandi

91140-001 - Porto Alegre - RS

Tel: (51) 3364.4503 - Fax: (51) 3364.4503

Site: www.sinplast.org.br - e-mail: sinplast@sinplast.org.br

Presidente: Hugo Luiz Doormann

SIMPLAS - Sindicato das Indústrias de Materiais Plásticos do Nordeste Gaúcho

Sindicato de la Industria de Mat. Plástico del Nordeste Gaucho / Northeastern Rio Grande do Sul Plastics Trade Union

Rua Ítalo Victor Bersani, 1134 - Jd. América

95050-520 - Caxias do Sul - RS

Tel: (54) 3228.2422/5569 - fax: (54) 3228.2090

Site: www.simplas.com.br - e-mail: simplas@simplas.com.br

Presidente: Orlando Antônio Marin

SINDESC - Sindicato das Indústrias dos Descartáveis Plástico do Est. Santa Catarina

Sindicato de los Desechables de Santa Catarina / Disposable Plastics Unions of Santa Catarina

Rua Desembargador Pedro Silva, 540 - 7º andar - Sala 702

88802-300 - Criciúma - SC

Tel: (48) 3433.7420 - Fax: (48) 3433.9083

e-mail: abrade@engeplus.com.br

Presidente: Walter João Nuernberg

SINPLASC - Sindicato da Indústria de Material Plástico do Sul Catarinense

Sindicato de la Industria de Mat. Plástico del Sur Catarinense / Southern Santa Catarina Plastics Trade Union

Rua XV de Novembro, 205

88801-140 - Criciúma - SC

Tel: (48) 3461.0900

e-mail: sinplasc@acicri.com.br

Presidente: Jayme Antônio Zanatta

Sindicato da Indústria de Tintas e Plásticos do Estado de Alagoas

Sindicato de la Industria de Tintas del Estado de Alagoas / Alagoas Paints and Plastics Trade Union

Av. Fernandes Lima, 385 - 5º andar

57055-902 - Maceio - Al

Tel: (82) 2121.3010 - Fax: (82) 2121.3083

Presidente: Wander Lobo Araujo Silva

<p>SIAPB - Sindicato das Indústrias de Artefatos Plásticos e Brinquedos de Blumenau <i>Sindicato de la Industria de Productos Plástico y Juguetes de Blumenau / Blumenau Plastics and Toys Trade Union</i> Rua F. Estanislau Schaeette, 111 - sala 07 89037-001 - Blumenau - SC Tel: (47) 3329.1855 - Fax: (47) 3329.0535 e-mail: siapb@terra.com.br Presidente: Salvador Ramiro Navidad</p> <p>SIMPEP - Sindicato da Indústria de Material Plástico do Estado do Pernambuco <i>Sindicato de la Industria de Mat. Plástico del Estado de Pernambuco / Pernambuco Plastics Trade Union</i> Av. Cruz Cabuga, 767 - 5º andar - sala 01 50040-000 - Recife - PE Tel: (81) 3412.8432 - Fax: (81) 3553.8405 Site: www.simpepe.org.br - e-mail: simpepe@simpepe.org.br Presidente: Fernando A. de Araujo Pinheiro</p> <p>SIMPESC - Sindicato da Indústria de Material Plástico no Estado de Santa Catarina <i>Sindicato de la Industria de Mat. Plástico de Santa Catarina / Santa Catarina Plastics Trade Union</i> Rua Abdon Batista, 121 - 13º andar - cj. 1302 89201-010 - Joinville - SC Tel: (47) 3433.5749/2351 - Fax: (47) 3433.5749 Site: www.simpesc.org.br - e-mail: simpesc@simpesc.org.br Presidente: Albano Schmidt</p> <p>SIMPLAST - Sindicato da Ind. de Material Plástico do Estado de Minas Gerais <i>Sindicato de la Industria de Mat. Plastico de Minas Gerais / Minas Gerais Trade Union</i> Av. Contorno, 4480 - 15º andar - cj. 1504/1505 30110-090 - Belo Horizonte - MG Tel: (31) 3223.2948 - Fax: (31) 3223.0430 Site: www.simplast.com.br - e-mail: simplast@simplast.com.br Presidente: Marcelo Pimenta Pereira</p> <p>Sindiplast/PB - Sindicato da Ind.de Mat. Plástico e Resinas Sint. do Est. da Paraíba <i>Sindicato Ind. Mat. Plástico y Resinas Sint. del Estado de Paraíba / Paraíba Plastics and Resins Trade Union</i> Caixa Postal, 89 58100-970 - Campina Grande - PB Tel: (83) 331.1529 - Fax: (83) 331.1020 E-mail: candipb@terra.com.br Presidente: Humberto Cesar de Almeida</p> <p>SIMPLAS-NP - Sindicato da Indústria de Material Plástico do Norte do Paraná <i>Sindicato de la Industria de Mat. Plástico del Norte de Paraná / Northern Paraná Plastics Trade Union</i> Rua Pernambuco, 390 - 12º andar - sala 1208 86020-913 - Londrina - PR Tel: (43) 3337.1390 - Fax: (43) 3337.1390 E-mail: simplas@sercomtel.com.br Presidente: Suely Souza Baptisaco</p> <p>SINDIPLASBA - Sindicato da Indústria de Material Plástico do Estado da Bahia <i>Sindicato de la Industria de Mat. Plástico del Estado de Bahia / Plastics and Resins Trade Union</i> Rua Dr. José Peroba, 325 - sala 1507 41760-320 - Salvador - Bahia Tel/Fax: (71) 3342.2161 Site: www.sindiplasba.org.br - e-mail: sindiplasba@sindiplasba.org.br Presidente: Luiz Antônio de Oliveira</p>	<p>ABIEF - Associação Brasileira da Indústria de Embalagens Plásticas Flexíveis <i>Asociación Bras. de la Industria de Embalajes, Plast Flexibles / Brazilian Flexible Plastic Packaging Trade Association</i> Av. Brigadeiro Faria Lima, 2081 - 3º andar - cj. 32 01452-908 - São Paulo - SP Tel: (11) 3032.4092 - Fax: (11) 3032.2021 Site: www.abief.com.br - e-mail: abief@abief.com.br Presidente: Rogério Mani</p> <p>Abre - Associação Brasileira de Embalagens <i>Asociación Brasileira de Embalajes / Brazilian Packaging Trade Association</i> Rua Oscar Freire, 379 - 15º andar - cj. 152 01426-001 - São Paulo - SP Tel: (11) 3082.9722 - Fax: (11) 3081.9201 Site: www.abre.org.br - e-mail: abre@abre.org.br Presidente: Fabio Mestriner</p> <p>AFIPOL - Associação Brasileira dos Produtores de Fibras Poliolefinicas <i>Asociación Bras. de los Productores de Fibras Poliolefinicas / Brazilian Polyolefin Fiber Producers Trade Association</i> Av. Paulista, 1439 - 2º andar - cj. 81 01311-200 - São Paulo - SP Tel: (11) 3253.7236 / 3251-2707 - Fax: (11) 3251.2886 Site: www.afipol.org.br - e-mail: afipol@uol.com.br Presidente: Ricardo Vivolo</p> <p>ABMACO - Associação Brasileira de Materiais Compositos <i>Asociación Brasilenã de Materiales Compuestos / Plastics Compounds Trade Association</i> Av. Prof. Almeida Prado, 532 - Prédio 31 - 1º andar - Sala 111 05508-901 - São Paulo - SP Tel: (11) 3719.0098 - Fax: (11) 3719.0098 Site: www.abmaco.org.br - e-mail: abmaco@abmaco.org.br Presidente: Salvador Granado</p> <p>INP - Instituto Nacional do Plástico <i>Instituto Nacional del Plástico / National Plastics Institute</i> Av. Brigadeiro Faria Lima, 1779 - 6º andar - cj.62 01451-912 - São Paulo - SP Tel: (11) 3814.8142 - Fax: (11) 3814.8604 Site: www.inp.org.br - e-mail: inp@inp.org.br Presidente: Luiz de Mendonça</p> <p>ABIPET - Associação Brasileira da Indústria do PET <i>Asociación Brasileira de la Industria del PET / Brazilian PET Trade Association</i> Rua Joaquim Floriano, 72 - cj. 85 04534-000 - São Paulo - SP Tel: (11) 3078.1688 - Fax: (11) 3078.1688 Site: www.abipet.org.br - e-mail: abipet@abipet.org.br Presidente: Alfredo Sette</p> <p>ABRAPLA - Associação Bras. Indústria de Laminados Plásticos e Espumas Flexíveis <i>Asociación Bras. Ind. Laminados Plast y Espumas Flexibles / Br. Plastics Laminated Flexibles Foam Trade Association</i> Av. Treze de Maio, 47 - sala 709 20031-007 - Rio de Janeiro - RJ Tel: (21) 2262.1706 - Fax: (21) 2240.8372 Presidente: José Carlos Soares Freire</p> <p>ABMCO - Associação Brasileira de Materiais Compositos <i>Asociación Brasilenã de Materiales Compuestos / Plastics Compounds Trade Association</i> Av. Prof. Almeida Prado, 532 - Prédio 31 - 1º andar - Sala 111 05508-901 - São Paulo - SP Tel: (11) 3719.0098 - Fax: (11) 3719.0098 Site: www.abmaco.org.br - e-mail: abmaco@abmaco.org.br Presidente: Salvador Granado</p> <p>SIMPERJ - Sindicato da Indústria de Material Plástico do Estado do Rio de Janeiro <i>Sindicato de la Industria de Mat. Plástico del Estado de Rio de Janeiro / Rio de Janeiro Plastics Trade Union</i> Rua Santa Luzia, 776 - sala 203 - Centro 20030-040 - Rio de Janeiro - RJ Tel: (21) 2220.9726 - Fax: (21) 2220.9726 ramal 30 Site: www.simperj.org.br - e-mail: simperj@simperj.org.br Presidente: José da Rocha Pinto</p> <p>SIMPLAGO - Sindicato das Indústrias de Material Plástico do Estado de Goiás <i>Sindicato de la Industria de Mat. Plástico del Estado de Goiás / Goiás Plastics Trade Union</i> Av. Anhanguera, 5440 - 4º andar - sala 402 - Centro 74043-010 - Goiânia - GO Tel: (62) 3224.5405 - Fax: (62) 3229.2427 Site: www.simplago.org.br - e-mail: simplago@fiegg.org.br Presidente: Jorge Luiz Biasuz Meister</p> <p>SINPLAST - Sindicato da Ind. Mat. Plástico do Estado do Rio Grande do Sul <i>Sindicato de la Industria de Mat. Plástico del Estado de Rio Grande del Sur / Rio Grande do Sul Plastics Trade Union</i> Av. Assis Brasil, 8787 - Sarandi 91140-001 - Porto Alegre - RS Tel: (51) 3364.4503 - Fax: (51) 3364.4503 Site: www.sinplast.org.br - e-mail: sinplast@sinplast.org.br Presidente: Hugo Luiz Doormann</p> <p>SIMPLAS - Sindicato das Indústrias de Materiais Plásticos do Nordeste Gaúcho <i>Sindicato de la Industria de Mat. Plástico del Nordeste Gaucho / Northeastern Rio Grande do Sul Plastics Trade Union</i> Rua Ítalo Victor Bersani, 1134 - Jd. América 95050-520 - Caxias do Sul - RS Tel: (54) 3228.2422/5569 - fax: (54) 3228.2090 Site: www.simplas.com.br - e-mail: simplas@simplas.com.br Presidente: Orlando Antônio Marin</p> <p>SINDESC - Sindicato das Indústrias dos Descartáveis Plástico do Est. Santa Catarina <i>Sindicato de los Desechables de Santa Catarina / Disposable Plastics Unions of Santa Catarina</i> Rua Desembargador Pedro Silva, 540 - 7º andar - Sala 702 88802-300 - Criciúma - SC Tel: (48) 3433.7420 - Fax: (48) 3433.9083 e-mail: abrade@engeplus.com.br Presidente: Walter João Nuernberg</p> <p>SINPLASC - Sindicato da Indústria de Material Plástico do Sul Catarinense <i>Sindicato de la Industria de Mat. Plástico del Sur Catarinense / Southern Santa Catarina Plastics Trade Union</i> Rua XV de Novembro, 205 88801-140 - Criciúma - SC Tel: (48) 3461.0900 e-mail: sinplasc@acicri.com.br Presidente: Jayme Antônio Zanatta</p>
--	---