

ABIPLAST

Associação Brasileira da Indústria do Plástico

Asociación Brasileña da Industria del Plástico

Brazilian Plastics Industry Association

**A Indústria Brasileira da
Transformação de Material Plástico**



PERFIL 2004

**Industria Brasileña de la Transformación del Plástico
Perfil 2004**

**The Brazilian Plastics Processing Industry
Profile 2004**



Sumário

Sumario / Summary

Palavra do Presidente.....	02
Palabras del Presidente / Message from the President	

I. Estrutura da Indústria

Estructura de la Industria / Industry Structure

Empresas e Empregados do Setor Plástico 2000 - 2004.....	03
Empresas y Empleados del Sector Plástico 2000 - 2004 / Companies and Employees of Plastics Sector 2000 - 2004	

II. Mercado Brasileiro do Plástico

Mercado Brasileño del Plástico / Brazilian Plastics Market

Artefatos Plásticos

Productos Plásticos / Plastics Articles

Consumo Aparente de Artefatos Transformados Plásticos 2000 - 2004 (em 1.000 Ton).....	05
Consumo Aparente de Productos Transformados Plásticos 2000 - 2004 (en 1.000 ton) Apparent Consumption of Processed Plastics Articles 2000 - 2004 (in 1.000 ton)	

Faturamento da Indústria do Plástico 2000 - 2004 (em R\$ / US\$ Milhões).....	06
Facturación de la Industria del Plástico 2000 - 2004 (en US\$/R\$ millones) Total Revenue of the Plastics Industry 2000 - 2004 (in US\$/R\$ million)	

Importações e Exportações de Transformados Plásticos	07
Importaciones y Exportaciones de Transformados Plásticos / Imports and Exports of Processed Plastics	

Segmentação do Mercado Plástico 2004.....	08
Segmentación del Mercado Plástico 2004 / Plastics Market Share 2004	

Resinas Termoplásticas

Resinas Termoplásticas / Thermoplastic Resins

Consumo Aparente de Resinas Termoplásticas 2000 - 2004 (em 1.000 Ton)	10
Consumo Aparente de Resinas Termoplásticas 2000 - 2004 (en 1.000 ton) Apparent Consumption of Thermoplastic Resins 2000 - 2004 (in 1.000 ton)	

Consumo Aparente de Resinas Termoplásticas Segmentado por Resinas 2004 (em 1.000 Ton)	10
Consumo Aparente de Resinas Termoplásticas Segmentado por Resinas 2004 (en 1.000 ton) Apparent Consumption of Thermoplastic Resins Segmented by Resins 2004 (in 1.000 ton)	

Capacidade Instalada do Setor de Resinas Termoplásticas 2004(em Ton/Ano)	12
Capacidad Instalada del Sector de Resinas Termoplásticas 2004 (en ton/año) Installed Capacity of the Thermoplastic Resins Sector 2004(in ton/year)	

III. Indicadores

Indicadores / Indicators

Indicadores de Crescimento do Setor Brasileiro da Transformação do Plástico 2000 - 2004	13
Indicadores de Crecimiento del Sector Brasileño de la Transformación del Plástico 2000 - 2004 Growth Indicators of the Brazilian Plastics Processing Sector 2000 - 2004	

Brasil - Macroeconomia	14
Brasil - Macroeconomia / Brazil - Macroeconomic Statistics	

A Indústria de Transformação de Material Plástico

La Industria de Transformación del Material Plástico / The Plastics Processing Industry

O ano de 2004 para o setor da transformação do plástico pode ser considerado como de retomada do crescimento, com todos os índices tendo sido bastante favoráveis, o que trouxe aos empresários do segmento uma expectativa positiva para 2005.

O aumento do consumo aparente foi de 11,07% sobre o ano anterior, sendo que em 2003, esse número situava-se num patamar negativo de 3,71%. Houve, também, crescimento significativo no faturamento, o que não se traduziu em lucros maiores, pois parte desse resultado foi proveniente do aumento de preços das matérias-primas, repassado aos demais setores industriais.

Já o consumo per capita cresceu 8,55%, alavancado em grande parte pelo desempenho dos setores automotivo, de alimentos e eletro-eletrônico, que pressionaram o aumento da demanda. Outro bom indicador foi a participação do setor no PIB nacional, uma das maiores observadas nos últimos anos 2,26%

Em relação ao comércio exterior, o setor de plástico acompanhou as tendências observadas nos outros setores econômicos, com elevação tanto das exportações quanto das importações. As exportações tiveram aumento superior a 20%, tanto no valor como no volume comercializado, registrando-se o Mercosul como o principal consumidor de transformados de plástico. Com as importações houve o mesmo movimento de alta, o que por um lado, comprometeu o balanço de divisas do setor, mas, ao mesmo tempo, confirmou a sinalização da demanda interna.

Outro índice muito positivo foi o aumento de número de empregos, o que reduziu a quantidade de toneladas fabricada por empregado.

Embora as previsões dos analistas econômicos para 2005 sejam mais cautelosas, com projeção de índices menores de crescimento do mercado interno que os observados no ano passado, nossa crença é a de que o setor de transformados de plásticos poderá registrar incrementos semelhantes aos de anos anteriores a 2003, que foi o ano mais negativo em comparação aos últimos 10 anos. Um fator que continuará a auxiliar a subida dos números do segmento são as exportações que, com o suporte do Programa Export Plastic - APEX, deverão manter um ritmo forte e constante de crescimento.

Merheg Cachum
Presidente da ABIPLAST/SINDIPLAST

El año 2004 puede ser considerado para el sector de transformación de plásticos, como el año de la retomada del crecimiento, en el cual todos los índices han sido muy favorables, lo que trajo a los empresarios del segmento una expectativa positiva para el 2005.

El aumento del consumo aparente, fue de 11,07% con respecto al año anterior, siendo que en 2003, este número estaba situado en un nivel negativo de 3,71%. Hubo también un significativo crecimiento en la facturación, lo que no se tradujo en mayores ganancias, pues parte de este resultado provino del aumento de los precios de las materias primas, el cual fue repasado a los demás sectores industriales.

Ya el consumo per cápita creció 8,55%, resultando en gran parte por el buen desempeño de los sectores automotrices, de alimentos y electro electrónicos, que presionaron el aumento de la demanda. Otro buen indicador, fue la participación del sector dentro del PIB nacional, uno de los mayores observados en los últimos años, que fue de 2,26%.

Con relación al comercio exterior, el sector de plásticos acompañó a las tendencias observadas en los otros sectores económicos, con elevación tanto de las exportaciones como de las importaciones. Las exportaciones tuvieron un aumento superior al 20%, tanto en valor como en el volumen comercializado, siendo el MERCOSUR el principal consumidor de la transformación de plásticos. Con las importaciones también hubo el mismo movimiento de aumento, lo que por un lado comprometió el balance de divisas del sector, pero al mismo tiempo, confirmó la tendencia del aumento de la demanda interna.

Otro índice muy positivo, fue el aumento del número de empleos, lo que redujo la cantidad de toneladas fabricadas por empleado.

Aunque las previsiones de los analistas económicos para el año 2005 sean más cautelosas, con una proyección de índices menores de crecimiento del mercado interno, que los observados el año pasado, nosotros creemos que el sector de transformación de plásticos, podrá registrar incrementos semejantes a los de los años anteriores a 2003, que fue el año más negativo en comparación a los últimos 10 años. Un factor que continuará ayudando a aumentar los números del segmento, son las exportaciones, que con el soporte del Programa Export Plastic APEX, deberán mantener un ritmo fuerte y constante de crecimiento.

Merheg Cachum
Presidente de la ABIPLAST SINDIPLAST

The year 2004 can be considered, by the plastic transforming industry, as the year of growth retaking. All indexes have been extremely favorable, which brought the entrepreneurs positive expectations regarding 2005.

Apparent consumption was 11.07% higher when compared to last year. In 2003, said figure was 3.71% negative. There was also significant growth in revenue, which did not translate into higher profits, because part of the result was due to the raise in prices of raw material repassed to the remaining industrial sectors.

Per capita consumption grew 8.55%, mostly leveraged due to the performance of automotive, food and electro-electronic industries, which pressured the increase in demand. Another good indicator was the participation of the sector in Brazilian GNP, which was of 2.26%, one of the biggest ones observed in the last few years.

Regarding international trade, the plastic sector followed the trends observed in other economic sectors, showing an increase both in exports and imports. Exports had an increase over 20%, both in value and in commercialized volume, being Mercosur considered as the major consumer of transformed plastic products. Imports had the same increase, which on one side, jeopardized the trade balance in the sector, but, at the same time, confirmed growth in domestic demand.

Another very positive index was the increase in the number of jobs, which reduced the amount of manufactured tons per employee.

Although analysts economic forecasts for 2005 are more cautious, showing projections of smaller growth indexes in the domestic market than the ones observed last year, we believe that the transformed plastics sector will be able to register increases similar to the ones prior to 2003, with in comparison was the most negative year in last 10 years. Exports are a factor that will continue to support the increase of the figures in the segment, which, through the support of Plastic Export Program APEX, should maintain a strong and constant rhythm of growth.

Merheg Cachum
President of ABIPLAST/SINDIPLAST

Estrutura da Indústria de Material Plástico Brasileira

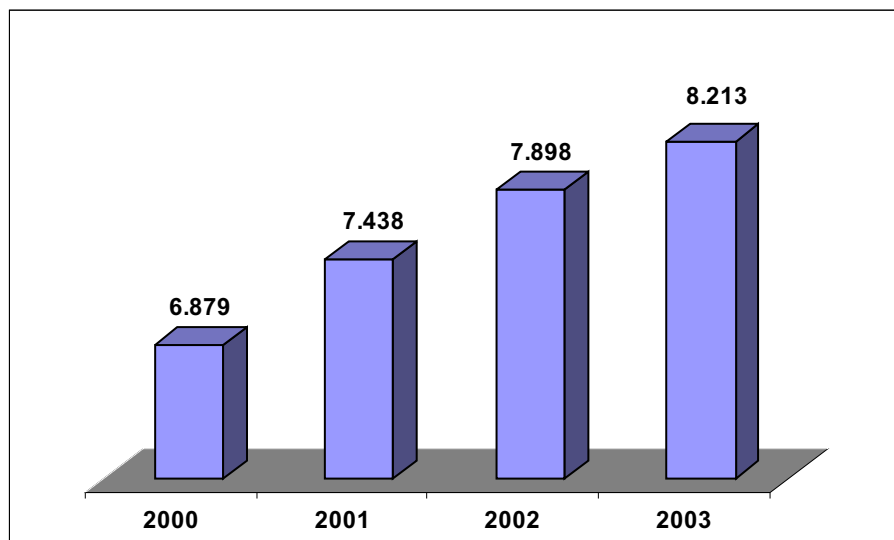
Estructura de la Industria del Material Plástico Brasileña / Structure of the Brazilian Plastics Industry

Estabelecimentos e Empregados

Establecimientos y Empleados / Establishments and Employees

Empresas do Setor de Transformação de Material Plástico 2000 - 2003

Empresas del Sector de Transformación de Material Plástico 2000 - 2003/ Employees of the Plastics Processing Sector 2000 - 2003



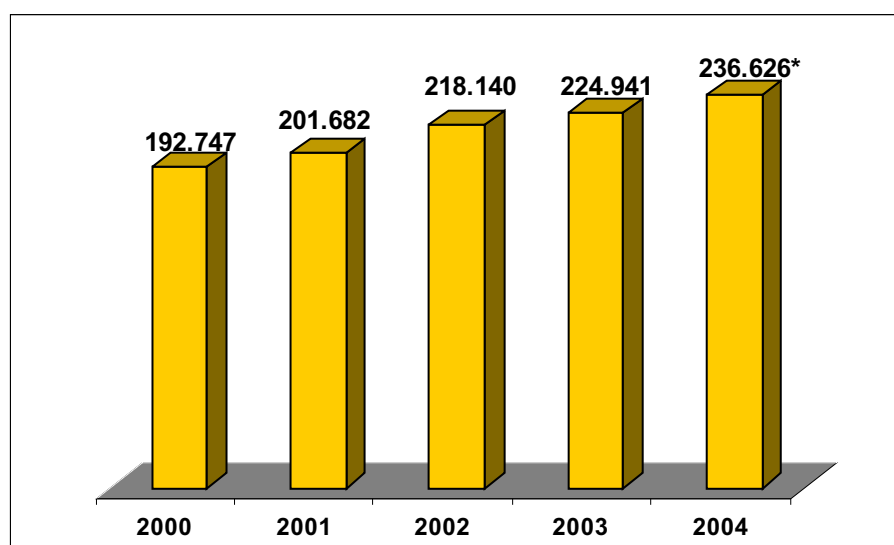
Fonte: MTE - RAIS 2003

Obs. números de estabelecimentos de 2004 não estão disponíveis

Fuente / Source: MTE - RAIS 2003

Empregados no Setor de Transformação de Material Plástico 2000 - 2004

Empleados en el Sector de Transformación de Material Plástico 2000 - 2004/ Employees of the Plastics Processing Sector 2000 - 2004



Fonte: MTE - RAIS 2003 - CAGED Jan 2003 a Dez 2004

Movimentação de Admitidos e Desligados - (*) Estimado

Fuente: MTE - RAIS 2003 - CAGED Ene 2003 a Dez 2004 - Movimiento de Admitidos y Desvinculados
Source: MTE - RAIS 2003 - CAGED Jan 2003 to Dez 2004 - Movement of Admissions and Dismissals

Estrutura da Indústria de Material Plástico Brasileira

Estructura de la Industria del Material Plástico Brasileña / Structure of the Brazilian Plastics Industry

Estabelecimentos e Empregados

Establecimientos y Empleados / Establishments and Employees

Empresas e Empregados do Setor de Transformação de Material Plástico 2000 - 2004

Empresas y Empleados del Sector de Transformación de Material Plástico 2000 - 2004
Companies and Employees of the Plastics Processing Sector 2000 - 2004

	2000	2001	2002	2003	2004
Empresas do Setor Empresas / Companies	6.879	7.438	7.898	8.213	-
Empregados do Setor Empleados / Employees	192.747	201.682	218.140	224.941	236.626 *

Fonte: MTE - Rais 2003 - Empresas do Setor - Classificação CNAE 25.216 (Laminados) - 25.224 (Embalagens) - 25.291 (Outros)
CAGED - Jan 2003 - Dez 2004 - Movimentação de Admitidos e Desligados do período de Jan/2003 a Dez/2004
Os números de estabelecimentos de 2004 não estão disponíveis - (*) Estimado

Fuente: MTE - RAIS 2003 - CAGED Ene 2002 a Dez 2004 - Movimiento de Admitidos y Desvinculados
Source: MTE - RAIS 2003 - CAGED Jan 2003 to Dez 2004 - Movement of Admissions and Dismissals

Empresas e Empregados do Setor de Transformação de Material Plástico por Estados - 2004

Empresas y Empleados del Sector de Transformación de Plástico por Estados - 2004
Companies and Employees of the Plastics Processing Sector by State - 2004

	LAMINADOS Laminados / Laminated		EMBALAGENS Embalajes / Packages		OUTROS Otros / Others		TOTAL Total / Total	
	Empresas	Empregados	Empresas	Empregados	Empresas	Empregados	Empresas	Empregados
	Empresas / Companies	Empleados / Employees	Empresas / Companies	Empleados / Employees	Empresas / Companies	Empleados / Employees	Empresas / Companies	Empleados / Employees
Rondonia	1	22	9	72	5	40	15	134
Acre	-	-	1	50	-	-	1	50
Amazonas	3	126	28	1.607	47	6.209	78	7.942
Para	-	-	10	328	9	179	19	507
Tocantins	-	-	2	24	5	113	7	137
Maranhao	-	13	11	457	6	36	17	506
Piaui	-	-	9	299	4	146	13	445
Ceara	4	65	44	1.265	63	975	111	2.305
Rio Grande do Norte	7	188	12	493	14	234	33	915
Paraiba	4	220	28	763	36	736	68	1.719
Pernambuco	6	375	86	2.337	85	1.808	177	4.520
Alagoas	3	47	17	888	13	466	33	1.401
Sergipe	1	3	12	344	5	267	18	614
Bahia	8	752	76	2.645	112	2.997	196	6.394
Minas Gerais	20	787	196	4.767	296	8.403	512	13.957
Espirito Santo	6	80	28	750	36	905	70	1.735
Rio de Janeiro	9	1.423	139	4.416	360	6.359	508	12.198
Sao Paulo	138	6.064	1.043	36.258	2.746	70.342	3.927	112.664
Parana	22	392	215	6.966	350	7.268	587	14.626
Santa Catarina	26	601	198	9.533	402	14.962	626	25.096
Rio Grande do Sul	20	885	238	5.987	718	17.224	976	24.096
Mato Grosso do Sul	1	61	14	297	7	167	22	525
Mato Grosso	2	39	13	192	22	206	37	437
Goiás	10	75	70	2.494	57	858	137	3.427
Distrito Federal	1	3	9	141	15	132	25	276
Total	292	12.221	2.508	83.373	5.413	141.032	8.213	236.626

Fonte: MTE - Rais 2003 - Empresas do Setor - Classificação CNAE 25.216 (Laminados) - 25.224 (Embalagens) - 25.291 (Outros)
CAGED - Jan 2003 - Dez 2004 - Movimentação de Admitidos e Desligados do período de Jan/2003 a Dez/2004

Fuente: MTE - RAIS 2003 - CAGED Ene 2003 a Dez 2004 - Movimiento de Admitidos y Desvinculados
Source: MTE - RAIS 2003 - CAGED Jan 2003 to Dez 2004 - Movement of Admissions and Dismissals

Mercado Brasileiro do Plástico

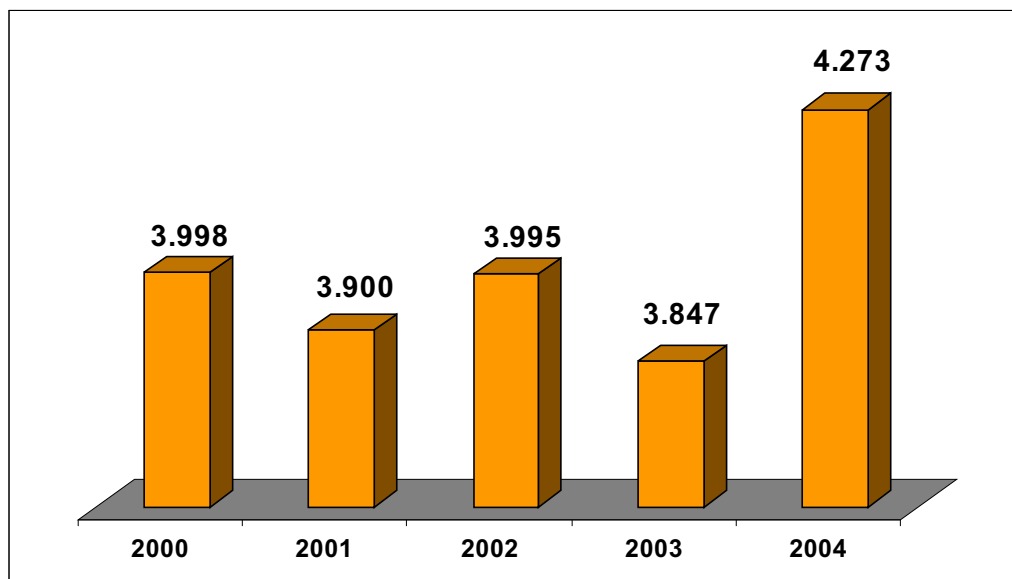
Mercado Brasileño del Plástico / Brazilian Plastics Market

Artefatos Plásticos - Consumo em Toneladas

Productos Plásticos - Consumo en Toneladas / Plastics Articles - Consumption in Tons

Consumo Aparente de Artefatos Transformados Plásticos 2000 - 2004 - em 1.000 ton

Consumo Aparente de Productos Transformados Plásticos 2000 - 2004 en 1.000 ton
Apparent Consumption of Processed Plastic Articles 2000 - 2004 in 1.000 ton



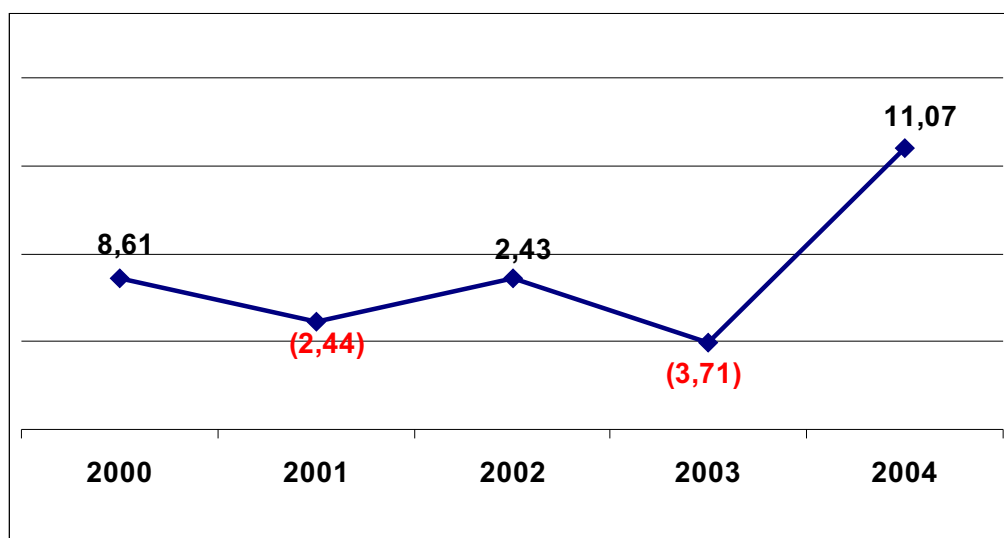
Fonte: CAN Resinas ABIQUIM

Importação e Exportação de Artefatos Plásticos - Sistema ALICE Jan/2005 - MDIC

Fuente: CAN Resinas ABIQUIM - importaciones y exportaciones de productos plásticos - Sistema ALICE Jan/2005 - MDIC
Source: CAN Resins ABIQUIM - Imports and Exports of Plastics Articles - ALICE System Jan/2005 - MDIC

Índices de Variação do Consumo Aparente de Transformados Plásticos 2000 - 2004

Índices de Variación del Consumo Aparente de Transformados Plásticos 2000 - 2004
Variation Indexes of Apparent consumption of Processed Plastics 2000 - 2004



Fonte: Tabulação ABIPLAST

Fuente: Tabulación ABIPLAST
Source: Tabulation ABIPLAST

Mercado Brasileiro do Plástico

Mercado Brasileño del Plástico / Brazilian Plastics Market

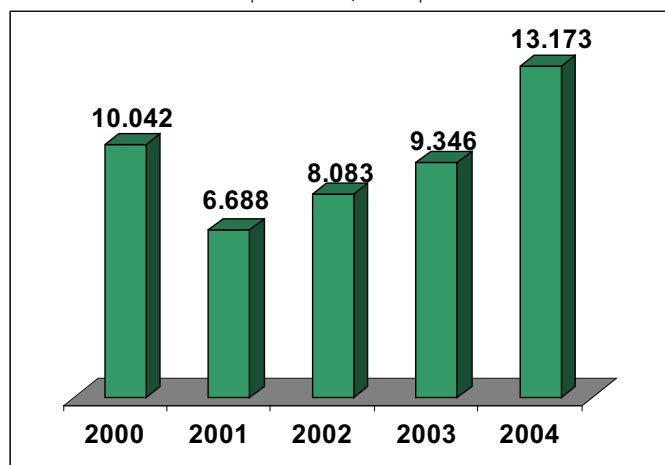
Artefatos Plásticos - Faturamento do Setor

Productos Plásticos - Facturación del Sector / Plastics Articles - Sector Revenue

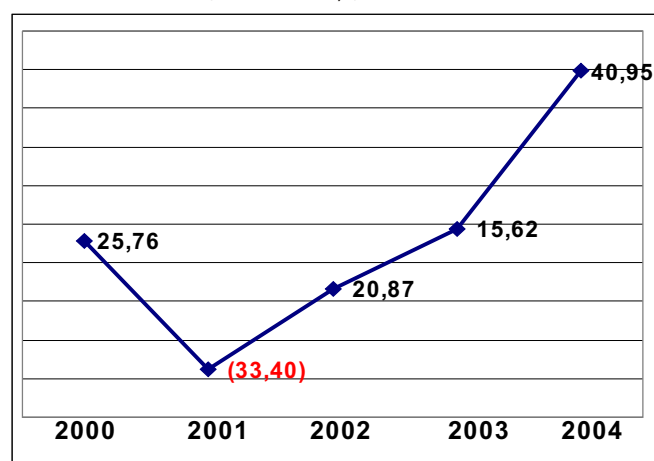
Faturamento da Indústria do Plástico 2000 - 2004 - em US\$ Milhões

Facturación de la Industria del Plástico 2000 - 2004 (en US\$ Millones) / Total Revenue of the Plastics Industry 2000 - 2004 (in US\$ Million)

Em US\$ Milhões
En US\$ Millones / in US\$ Million



% Variação
% Variación / % Variation

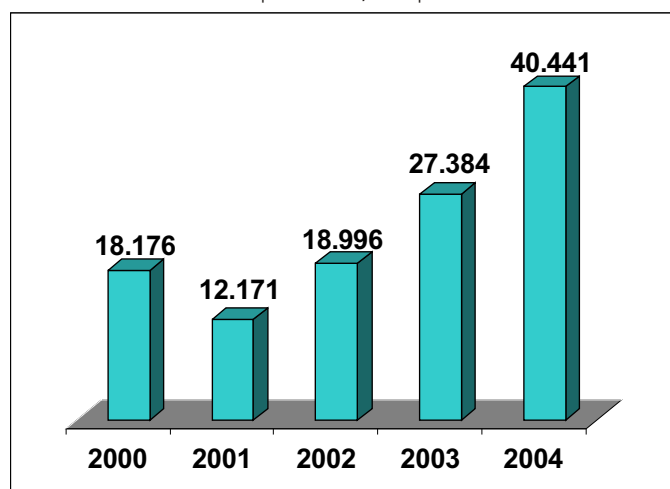


Fonte: Faturamento - ABIPLAST - Importações e Exportações de Artefatos - Sistema ALICE Jan/2005 - MDIC
Fuente: Facturación - ABIPLAST - Importaciones y Exportaciones de productos - Sistema Alice Jan/2005 MDIC
Source: Total Revenue - ABIPLAST - Imports and Exports of Plastics Articles - ALICE System Jan/2005 - MDIC

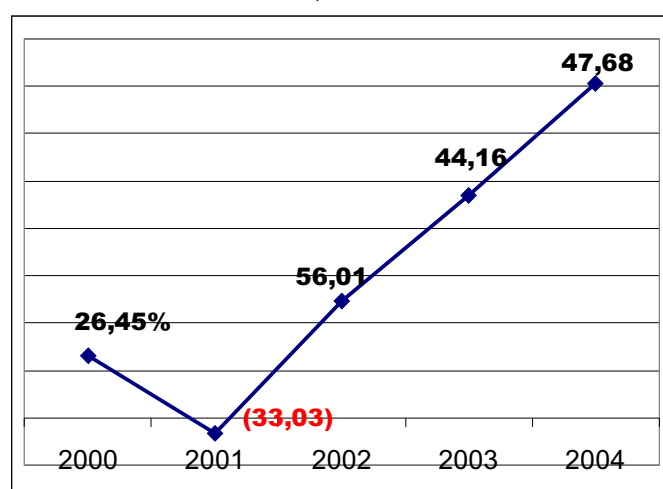
Faturamento da Indústria do Plástico 2000 - 2004 - em R\$ Milhões

Facturación de la Industria del Plástico 2000 - 2004 (en R\$ Millones) / Total Revenue of the Plastics Industry 2000 - 2004 (in R\$ Million)

Em R\$ Milhões
En R\$ Millones / in R\$ Million



% Variação
% Variation / % Variation



Fonte: Faturamento - ABIPLAST - Importações e Exportações de Artefatos - Sistema ALICE Jan/2005- MDIC
Fuente: Facturación - ABIPLAST - importaciones y exportaciones de productos - Sistema Alice Jan/2005 MDIC
Source: Total Revenue - ABIPLAST - Imports and Exports of Plastics Articles - ALICE System Jan/2005 - MDIC

Mercado Brasileiro do Plástico

Mercado Brasileño del Plástico / Brazilian Plastics Market

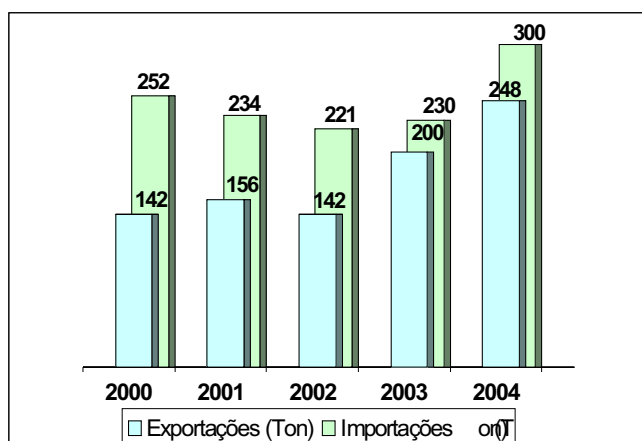
Artefatos Plásticos - Comércio Exterior

Productos Plásticos - Comercio Exterior / Plastics Articles - Foreign Trade

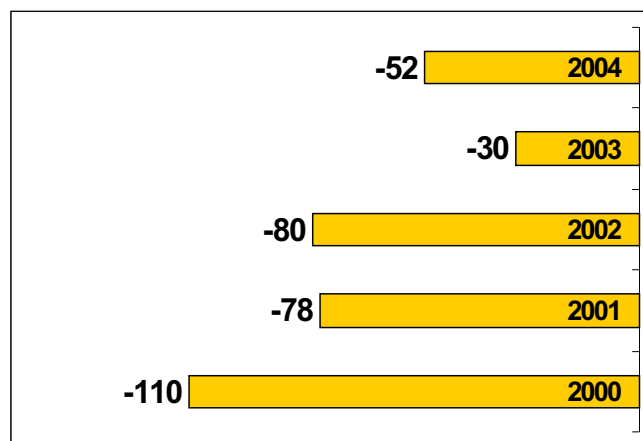
Importações e Exportações de Artefatos Transformados Plásticos 2000 - 2004 em 1.000 Toneladas

Importaciones y Exportaciones de Productos Transformados Plásticos 2000 - 2004 (en 1.000 ton)
Imports and Exports of Processed Plastic Articles 2000 - 2004 (in 1.000 ton)

Em 1.000 Toneladas
En 1.000 ton / In 1.000 ton



Saldo Balança Comercial (em 1.000 Ton)
Balanza Comercial (en 1.000 ton) / Trade Balance (in 1.000 ton)



Fonte: Sistema ALICE Jan/2005 - MDIC

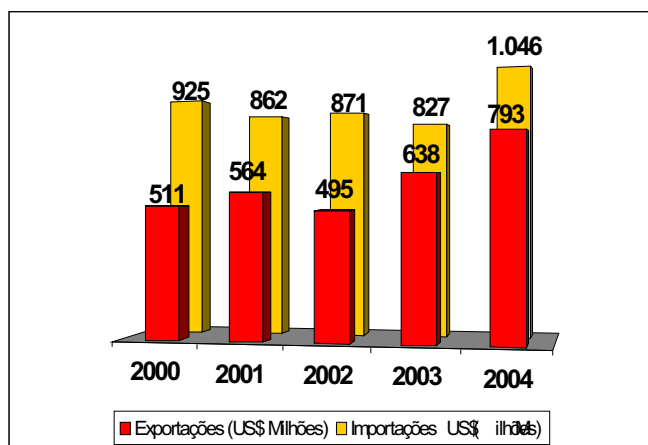
Fuente: Sistema ALICE Jan/2005 - MDIC

Source: ALICE System Jan/2005 - MDIC

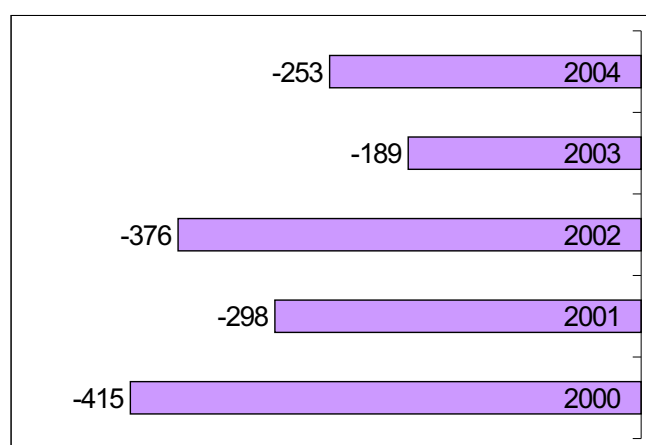
Importações e Exportações de Artefatos Transformados Plásticos 2000 - 2004 em US\$ Milhões

Importaciones y Exportaciones de Productos Transformados Plásticos 2000 - 2004 (en US\$ Millones)
Imports and Exports of Processed Plastic Articles 2000 - 2004 (US\$ Million)

Em US\$ Milhões
En US\$ Millones / In US\$ Million



Saldo Balança Comercial (em US\$ Milhões)
Balanza Comercial (en US\$ Millones) / Trade Balance (in US\$ Million)



Fonte: Sistema ALICE Jan/2005 - MDIC

Fuente: Sistema ALICE Jan/2005 - MDIC

Source: ALICE System Jan/2005 - MDIC

Mercado Brasileiro do Plástico

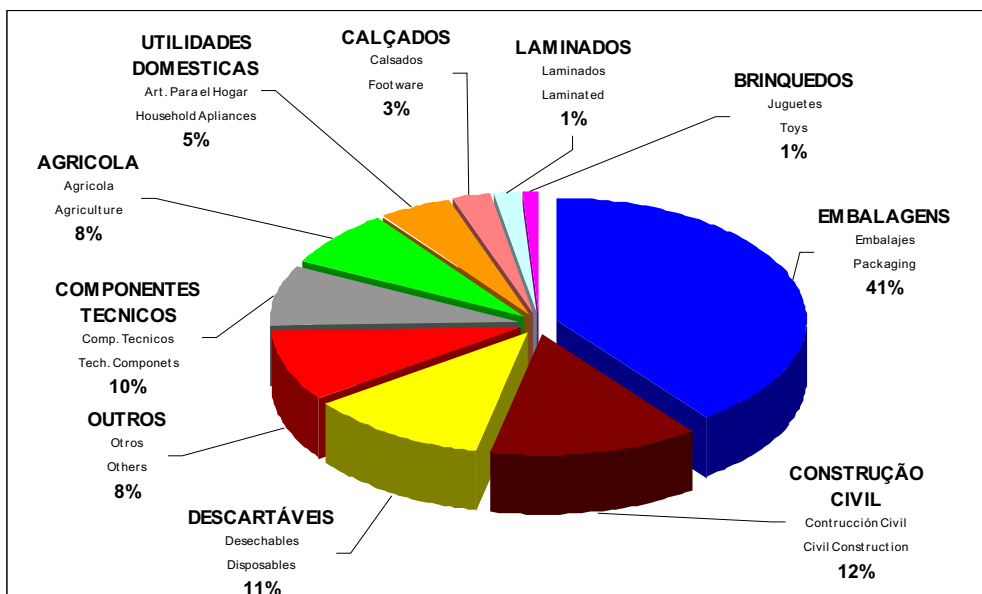
Mercado Plástico Brasileiro / Brazilian Plastics Market

Artefatos Plásticos - Segmentação do Mercado

Productos Plásticos - Segmentación del Mercado / Plastics Articles - Market Share

Segmentação do Mercado do Plástico Setorial - 2004

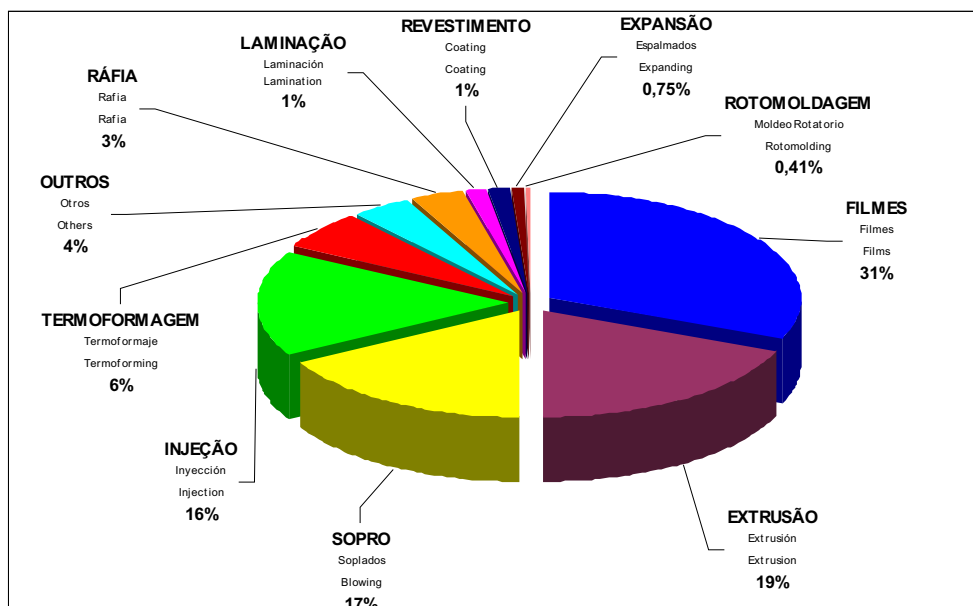
Segmentación del Mercado del Plástico 2004 / Plastics Sector Market Share - 2004



Fonte: Estimativa ABIPLAST
Source: ABIPLAST

Segmentação do Mercado do Plástico por Processo de Produção - 2004

Segmentación del Mercado del Plástico por Proceso de Producción 2004 / Plastics Market Share by Production Processes - 2004



Fonte: Estimativa ABIPLAST
Source: ABIPLAST

Mercado Brasileiro do Plástico

Mercado Brasileño del Plástico / Brazilian Plastics Market

Artefatos Plásticos

Productos Plásticos / Plastics Articles

Consumo Aparente de Artefatos Transformados Plásticos 2000 - 2004 (em Toneladas)

Consumo Aparente de Productos Plásticos 2000 - 2004(en ton) / Apparent Consumption of Processed Plastics Articles 2000 - 2004 (in tons)

	2000	2001	2002	2003	2004
Consumo Nacional de Resinas Consumo Nacional de Resinas / Domestic Consumption of Resins	3.887.699	3.822.324	3.915.547	3.816.921	4.220.479
Importação de Artefatos Importación de Productos / Import of Articles	252.090	233.832	221.398	230.080	299.982
Exportação de Artefatos Exportación de Productos / Export of Articles	141.901	155.814	141.688	199.820	247.505
Consumo de Artefatos Plásticos Cons. Ap. de Prod. Plásticos / Consumption of Plastics Articles	3.997.888	3.900.342	3.995.256	3.847.181	4.272.956

Importações e Exportações de Artefatos Transformados Plásticos - 2000 - 2004 (em Toneladas)

Importaciones y Exportaciones de Productos Plásticos 2000 - 2004 (en ton)
Imports and Exports of Processed Plastics Articles 2000 - 2004 (in tons)

Importações

Importaciones
Imports

	2000	2001	2002	2003	2004
Produtos do Capítulo 39 (NCM) Productos del Capítulo 39 / Chapter 39 (NCM) Products	105.852	118.855	109.170	155.472	198.915
Outros Produtos Plásticos Otros Productos Plásticos / Others Plastics Products	36.049	36.959	32.519	44.348	48.590
TOTAL	141.901	155.814	141.688	199.820	247.505

Exportações

Exportaciones
Exports

	2000	2001	2002	2003	2004
Produtos do Capítulo 39 (NCM) Productos del Capítulo 39 / Chapter 39 (NCM) Products	177.481	175.367	177.213	184.682	236.526
Outros Produtos Plásticos Otros Productos Plásticos / Others Plastics Products	74.609	58.465	44.185	45.398	63.456
TOTAL	252.090	233.832	221.398	230.080	299.982

Importações e Exportações de Artefatos Transformados Plásticos - 2000 - 2004 (US\$ Milhões)

Importaciones y Exportaciones de Productos Plásticos 2000 - 2004 (en US\$ Millones)
Imports and Exports of Processed Plastics Articles 2000 - 2004 (in US\$ Million)

Importações

Importaciones
Imports

	2000	2001	2002	2003	2004
Produtos do Capítulo 39 (NCM) Productos del Capítulo 39 / Chapter 39 (NCM) Products	664,17	647,35	605,47	628,37	807,38
Outros Produtos Plásticos Otros Productos Plásticos / Others Plastics Products	261,12	214,36	265,66	198,83	238,36
TOTAL	925,29	861,71	871,13	827,20	1.045,74

Exportações

Exportaciones
Exports

	2000	2001	2002	2003	2004
Produtos do Capítulo 39 (NCM) Productos del Capítulo 39 / Chapter 39 (NCM) Products	292,16	325,89	295,10	388,75	490,92
Outros Produtos Plásticos Otros Productos Plásticos / Others Plastics Products	218,38	238,29	199,75	249,34	301,66
TOTAL	510,54	564,18	494,85	638,08	792,58

Faturamento do Setor de Artefatos Transformados Plásticos 2000 - 2004 (em US\$ Milhões)

Facturación del Sector de Productos Transformados Plásticos 2000 - 2004 (en US\$ Millones)
Revenue of the Processed Plastics Articles Sector 2000 - 2004 (in US\$ Million)

	2000	2001	2002	2003	2004
Faturamento Interno do Setor em US\$ Milhões Facturación del Sector / Domestic Revenue	9.627	6.390	7.707	9.157	12.920
Importações de Prods US\$ Milhões Importaciones de Productos / Product Imports	925	862	871	827	1.046
Exportação de Prods US\$ Milhões Exportaciones de Productos / Product Exports	511	564	495	638	793
Faturamento Total do Setor Plástico Facturación del Sector / Total Revenue of Plastics Sector	10.042	6.688	8.083	9.346	13.173

Fonte: Consumo Aparente de Resinas - ABIQUIM e ABIPLAST - Importação/Exportação de Artif. Plásticos - Sistema ALICE - Jan/2005- MDIC
Source: Apparent Consumption of Resins - data ABIQUIM and ABIPLAST - Imports and Exports of Plastics Articles - ALICE System Jan/2005 - MDIC

Mercado Brasileiro do Plástico

Mercado Brasileño del Plástico / Brazilian Plastics Market

Resinas Termoplásticas

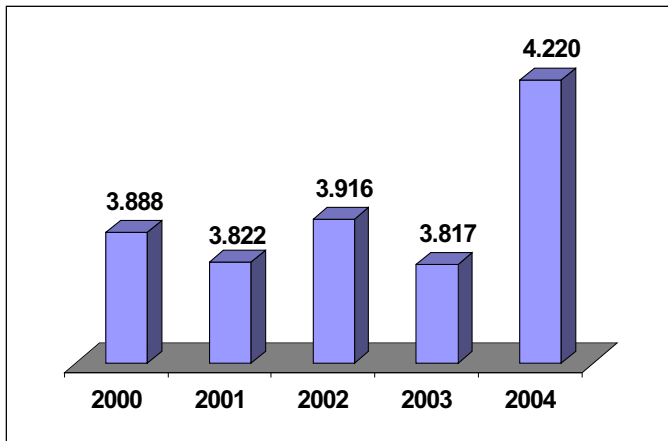
Resinas Termoplásticas / Thermoplastic Resins

Consumo Aparente de Resinas Termoplásticas 2000 - 2004

Consumo Aparente de Resinas Termoplásticas 2000 - 2004 / Apparent Consumption of Thermoplastic Resins 2000 - 2004

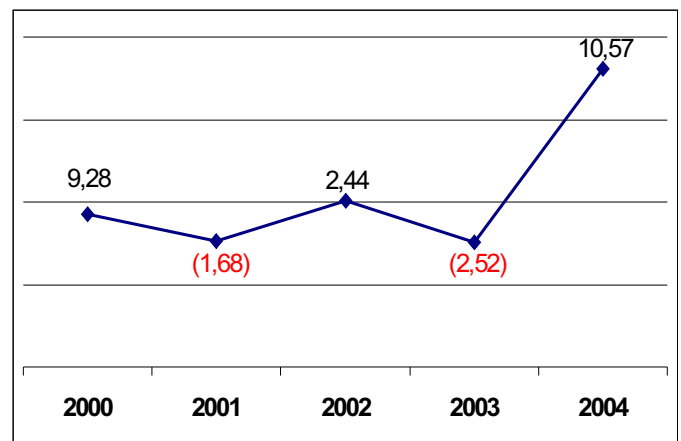
Em 1.000 toneladas

En 1000 ton / In 1000 ton



% de variação

% variación / % Variation



Fonte: Produção - ABIQUIM; Importação e Exportação - Sistema ALICE Jan/2005 - MDIC

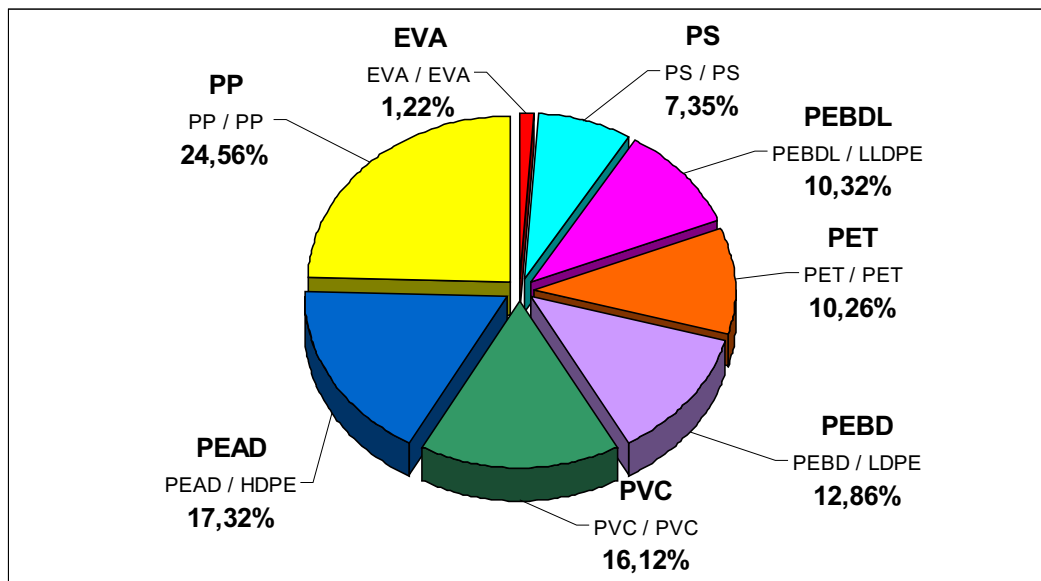
Fuente: Producción - ABIQUIM; Importaciones y Exportaciones - Sistema ALICE Jan/2005 - MDIC

Source: Production - ABIQUIM; Imports and Exports - ALICE System Jan/2005 - MDIC

Consumo Aparente de Resinas Termoplásticas 2004 Segmentado por Resina

Consumo Aparente de Resinas Termoplásticas Segmentado por Resina 2004

Apparent Consumption of Thermoplastic Resins - Segmented by Resin



Fonte: Produção - ABIQUIM; Importação e Exportação - Sistema ALICE Jan/2005 - MDIC

Fuente: Producción - ABIQUIM; Importaciones y Exportaciones - Sistema ALICE Jan/2005 - MDIC

Source: Production - ABIQUIM; Imports and Exports - ALICE System Jan/2005 - MDIC

Mercado Brasileiro do Plástico

Mercado Brasileño del Plástico / Brazilian Plastics Market

Resinas Termoplásticas

Resinas Termoplásticas / Thermoplastic Resins

Consumo Aparente de Resinas Termoplásticas 2000 - 2004 (em Toneladas)

Consumo Aparente de Resinas Termoplásticas 2000 - 2004 (en ton) / Apparent Consumption of Thermoplastic Resins 2000 - 2004 (in tons)

	2000	2001	2002	2003	2004
Produção Producción / Production	3.923.326	3.704.592	3.914.996	4.141.223	4.410.411
Importação Importación / Imports	651.763,30	691.352,10	681.761,14	576.886,76	635.917,00
Exportação Exportación / Exports	687.390,43	573.620,15	681.210,48	901.188,80	825.849,00
Consumo Aparente Consumo Aparente / Apparent Consumption	3.887.699	3.822.324	3.915.547	3.816.921	4.220.479

Fonte: Dados Produção ABIQUIM - Relatório SDI - 2004; Dados de Importação e Exportação: Sistema ALICE Jan/2005 - MDIC
Fuente: Producción - ABIQUIM; Importaciones y Exportaciones - Sistema ALICE Jan/2005 - MDIC
Source: Production - ABIQUIM; Imports and Exports - ALICE System Jan/2005 - MDIC

Consumo Aparente de Resinas Termoplásticas 2000 - 2004 - por Resinas (em Toneladas)

Consumo Aparente de Resinas Termoplásticas 2000 - 2004 por Resinas (en ton)
Apparent Consumption of Thermoplastic Resins 2000 - 2004 by Resins (in tons)

		PEBD	PEBDL	PEAD	PP	PS	PVC	EVA	PET
2004	Produção Producción / Production	672.533	407.021	832.861	1.130.186	318.662	629.747	61.578	357.823
	Importação Importación / Imports	8.786	167.273	113.902	64.478	36.947	94.526	12.913	137.092
	Exportação Exportación / Exports	138.649	138.830	215.712	158.179	45.317	44.133	23.010	62.019
	Consumo Aparente Consumo Aparente / Apparent Consumption	542.670	435.464	731.051	1.036.485	310.292	680.140	51.481	432.896
2003	Produção Producción / Production	672.231	359.468	811.181	1.011.523	292.296	604.088	51.459	338.977
	Importação Importación / Imports	25.053	109.843	106.491	82.977	16.846	86.397	13.112	136.168
	Exportação Exportación / Exports	169.339	129.370	262.855	156.070	44.513	75.722	18.791	44.530
	Consumo Aparente Consumo Aparente / Apparent Consumption	527.946	339.941	654.817	938.430	264.629	614.764	45.780	430.615
2002	Produção Producción / Production	608.307	313.070	810.650	890.979	314.388	602.458	41.029	334.115
	Importação Importación / Imports	45.647	100.955	108.310	80.713	42.235	141.852	14.817	147.233
	Exportação Exportación / Exports	137.790	76.731	223.169	63.942	52.692	58.635	12.481	55.771
	Consumo Aparente Consumo Aparente / Apparent Consumption	516.164	337.294	695.791	907.750	303.932	685.675	43.364	425.577
2001	Produção Producción / Production	636.248	269.690	819.380	831.778	238.686	538.091	41.648	329.071
	Importação Importación / Imports	37.773	102.695	79.315	82.498	65.188	129.166	13.116	181.600
	Exportação Exportación / Exports	102.541	53.124	211.332	96.370	21.371	53.195	7.419	28.268
	Consumo Aparente Consumo Aparente / Apparent Consumption	571.480	319.262	687.363	817.906	282.503	614.061	47.346	482.403
2000	Produção Producción / Production	646.832	333.756	891.050	847.639	175.575	648.199	46.590	333.685
	Importação Importación / Imports	50.281	87.405	57.862	67.207	127.606	117.847	10.529	133.025
	Exportação Exportación / Exports	114.337	102.136	234.203	134.100	11.321	37.766	5.727	47.800
	Consumo Aparente Consumo Aparente / Apparent Consumption	582.776	319.025	714.709	780.745	291.860	728.280	51.392	418.910

Fonte: Dados Produção ABIQUIM - Relatório SDI - 2004; Dados de Importação e Exportação: Sistema ALICE Jan/2005 - MDIC
Fuente: Producción - ABIQUIM; Importaciones y Exportaciones - Sistema ALICE Jan/2005 - MDIC
Source: Production - ABIQUIM; Imports and Exports - ALICE System Jan/2005 - MDIC

Mercado Brasileiro do Plástico

Mercado Brasileño del Plástico / Brazilian Plastics Market

Resinas Termoplásticas

Resinas Termoplásticas / Thermoplastic Resins

Capacidade Instalada do Setor de Resinas Termoplásticas 2004 - Principais Resinas (em ton/ano)

Capacidad Instalada del Sector de Resinas Termoplásticas 2004 - Principales Resinas (en ton/año)
Installed Capacity of the Thermoplastic Resins Sector 2004 - Principal Resins (in ton/year)

PRODUTO Productos / Product	EMPRESA Empresa / Company	LOCALIZAÇÃO Localización / Location	CAPACIDADE INSTALADA (em t/ano) Cap. Instalada / Installed Cap.
PEBD PEBD / LDPE	Braskem	RS	210.000
	Dow Brasil	SP	144.000
	Polietilenos União (2)	SP	130.000
	Politeno (2)	BA	150.000
	Triunfo (2)	RS	160.000
	Total		794.000
PEBDL PEBDL / LLDPE	Braskem	RS	300.000
	Ipiranga Petroquímica (1)	RS	150.000
	Politeno (1)	BA	210.000
	Total		660.000
PEAD PEAD / HDPE	Braskem	BA	200.000
	Ipiranga Petroquímica (3)	RS	550.000
	Polialden	BA	150.000
	Politeno (1)	BA	210.000
	Solvay Polietileno	SP	82.000
	Total		1.192.000
PP PP / PP	Braskem	RS	650.000
	Ipiranga Petroquímica	RS	150.000
	Polibrasil Resinas	BA/RJ/SP	625.000
	Total		1.425.000
PS PS / PS	Basf	SP	190.000
	EDN-Sul	SP	190.000
	Innova	RS	120.000
	Resinor	SP	1.620
	Videolar	AM	120.000
	Total		621.620
PVC PVC / PVC	Solvay Indupa	SP	236.000
	Braskem	AL/BA/SP	475.000
	Total		711.000
EVA EVA / EVA	Polietilenos União (2)	SP	130.000
	Politeno (2)	BA	150.000
	Triunfo (2)	RS	160.000
	Total		440.000
PET (4) PET / PET	Braskem	BA	70.000
	Ledervin	SP	9.000
	Rhodia-Ster Fibras	MG/PE	290.000
	Vicunha Têxtil	BA	24.000
	Total		393.000

- 1) Capacidade multipropósito com PEAD/PEBDL.
2) Capacidade multipropósito com PEBD/EVA
3) Inclui capacidade multipropósito com PEBDL
4) Refere-se à soma do PET grau fibra e grau garrafa
Fonte: Guia da Indústria Química Brasileira - ABIQUIM

- 1) Capacidad multipropósito con PEAD/PEBDL.
2) Capacidad multipropósito con PEBD/EVA
3) Incluye capacidad multipropósito con PEBDL
4) Se refiere a la suma del PET grado fibra y grado botella
Fuente: Guía de la Industria Química Brasileña - ABIQUIM

- 1) Multi-use capacity with HDPE/LLDPE
2) Multi-use capacity with LDPE/EVA
3) Includes multi-use capacity with LLDPE
4) refers to the sum of PET fiber grade and bottle grade
Source: Brazilian Chemical Industry Guide - ABIQUIM

Indicadores de Desempenho do Setor Plástico

Indicadores de Desempeño del Sector Plástico

Growth Indicators of the Brazilian Plastics Processing Sector

Brasil
Brasil / Brazil

Indicadores de Crescimento do Setor Brasileiro da Transformação do Plástico 2000 - 2004

Indicadores de Crecimiento del Sector Brasileño de la Transformación del Plástico 2000 - 2004

Growth Indicators of the Brazilian Plastics Processing Sector 2000 - 2004

Varição no Consumo de Plástico 2000 - 2004 (Ton - %)				
Variación del Consumo Plástico / Cons. Variation os Processed Plast (Ton-%)				
2000	2001	2002	2003	2004
8,61	(2,44)	2,43	(3,71)	11,07

Varição no Faturamento do Setor em US\$ - %				
Facturación del Sector em US\$-% / Revenue Variation of the Processing Sector				
2000	2001	2002	2003	2004
25,76	(33,40)	20,87	15,62	40,95

Importação de Artefatos Plásticos (%)					
Importaciones de Productos Plasticos / Imports os Processed Plastics					
	2000	2001	2002	2003	2004
Ton - %	3,99	(7,24)	(5,32)	3,92	30,38
US\$ - %	3,39	(6,87)	1,09	(5,04)	26,42

Exportação de Artefatos Plásticos (%)					
Exportaciones de Productos Plasticos / Exports Processed Plastics					
	2000	2001	2002	2003	2004
Ton - %	19,01	9,80	(9,07)	41,03	23,86
US\$ - %	18,69	10,51	(12,29)	28,94	24,21

Balança Comercial do Setor Plástico (%)					
Balanza Comercial del Sector Plástico / Trade Balance of the Plastics Processed Industry					
	2000	2001	2002	2003	2004
Ton - %	(110,19)	(78,02)	(79,71)	(30,26)	(52,48)
US\$ - %	(414,75)	(297,53)	(376,28)	(189,11)	(253,16)

Produção por Empregado (em Toneladas)				
Producción por Empleado / Processed Plastics Production - Employees				
2000	2001	2002	2003	2004
18,70	17,10	17,79	18,41	17,84

Consumo Per Capita de Transformado Plastico no Brasil (kg)				
Consumo Per Capita Plastico Brasil (kg) / Per Capita Consumption of Plastics Brasil (kg)				
2000	2001	2002	2003	2004
24,40	21,70	22,17	21,75	23,61

Participação do Setor Plástico no PIB Nacional (%)				
Sector Plastico em el PIB (%) / Plastics Processing Sectors Share of GDP				
2000	2001	2002	2003	2004
1,66	1,31	1,76	1,90	2,26

Brasil - Macroeconomia

Brasil - Macroeconomía / Brazil - Macroeconomic Statistics

Brasil - Contas Nacionais 2000 - 2004

Brasil - Cuentas Nacionales 2000 - 2004 / Brazil - Domestic Data 2000- 2004

População (milhões de habitantes)				
Población (millones de habitantes) / Population (in millions of inhabitants)				
2000	2001	2002	2003	2004
170	172	175	177	181

PEA - Pop. Economicamente Ativa (milhoes de habitantes)				
Población Económicamente Activa / PEA - Population Economically Active				
2000	2001	2002	2003	2004
-	84	87	-	-

PIB - Produto Interno Bruto (R\$ Bilhões)				
Producto Interno Bruto (R\$ - mil millones) / Gross Domestic Product (in R\$ billion)				
2000	2001	2002	2003	2004*
1.101	1.199	1.346	1.556	1.706

Desemprego Aberto (%)				
Desempleo Abierto en Brasil / Open Unemployment in Brazil				
2000	2001	2002	2003	2004
7,14	6,23	7,1	12,3	11,5

PIB - Produto Interno Bruto (US\$ Bilhões)				
Producto Interno Bruto (US\$ - mil millones) / Gross Domestic Product (in US\$ billion)				
2000	2001	2002	2003	2004
605	510	459	507	584

Taxa de Inflação / IPCA (%)				
Tasa de Inflación - IPCA (em %) / Inflation Rate - IPCA (In %)				
2000	2001	2002	2003	2004
5,97	7,67	12,53	9,3	7,6

Cambio Médio (US\$ / R\$)				
Cambio Médio (US\$ / R\$) / Average Exchange Rate (in US\$ / R\$)				
2000	2001	2002	2003	2004
1,82	2,35	2,93	3,07	2,92

Fonte: IBGE / Banco Central do Brasil / MTE / Conjuntura Econômica / FGV / IPEADATA

* PIB - cálculo final estimado - disponível dados até setembro 2004 (Jan/Set R\$1.298.499.000,00)

Fuente: IBGE / Banco Central del Brasil / MTE / Coyuntura Económica / FVG / IPEADATA

Source: IBGE / Brazilian Central Bank / MTE / Economic Situation / FVG / IPEADATA

Associações do Setor Plástico

Asociaciones del Sector Plástico / Plastics Industry Associations

ABIPLAST - Associação Brasileira da Indústria do Plástico

Asociación Brasileña de la Industria del Plástico / Brazilian Plastics Industry Association

Av. Paulista, 2439 - 8º andar - 01311-936 - São Paulo - SP

Tel: (11) 3060.9688 - Fax: (11) 3060.9686 - www.abiplast.org.br - abiplast@abiplast.org.br

Presidente: Merheg Cachum

ABIEF - Associação Brasileira da Indústria de Embalagens. Plásticas Flexíveis

Asociación Bras. de la Industria de Embalajes, Plast Flexibles / Brazilian Flexible Plastic Packaging Trade Association

Av. Brigadeiro Faria Lima, 2081 - 3º andar - cj. 32
01452-908 - São Paulo - SP
Tel: (11) 3032.4092 - Fax: (11) 3032.2021
Site: www.abief.com.br - e-mail: abief@abief.com.br
Presidente: Sérgio Haberfeld

ABIPET - Associação Brasileira da Indústria do PET

Asociación Brasileira de la Industria del PET / Brazilian PET Trade Association

Rua Joaquim Floriano, 72 - cj. 85
04534-000 - São Paulo - SP
Tel: (11) 3078.1688 - Fax: (11) 3078.1688
Site: www.abipet.org.br - e-mail: abipet@abipet.org.br
Presidente: Alfredo Sette

Abre - Associação Brasileira de Embalagens

Asociación Brasileira de Embalajes / Brazilian Packaging Trade Association

Rua Oscar Freire, 379 - 15º andar - cj. 152
01426-001 - São Paulo - SP
Tel: (11) 3082.9722 - Fax: (11) 3081.9201
Site: www.abre.org.br - e-mail: abre@abre.org.br
Presidente: Fabio Mestriner

ABRAPLA - Associação Bras. Indústria de Laminados Plásticos e Espumas Flexíveis

Asociación Bras. Ind. Laminados Plast y Espumas Flexibles / Br. Plastics Laminated Flexibles Foam Trade Association

Av. Treze de Maio, 47 - sala 709
20031-007 - Rio de Janeiro - RJ
Tel: (21) 2262.1706 - Fax: (21) 2240.8372
Presidente: José Carlos Soares Freire

AFIPOL - Associação Brasileira dos Produtores de Fibras Poliolefinicas

Asociación Bras. de los Productores de Fibras Poliolefinicas / Brazilian Polyolefin Fiber Producers Trade Association

Av. Paulista, 1439 - 2º andar - cj. 81
01311-200 - São Paulo - SP
Tel: (11) 3253.7236 - Fax: (11) 3253.2886
Site: www.afipol.org.br - e-mail: afipol@uol.com.br
Presidente: Ricardo Vivolo

ABMACO - Associação Brasileira de Materiais Compositos

Asociación Brasileña de Materiales Compuestos / Plastics Compounds Trade Association

Av. Prof. Almeida Prado, 532 - Prédio 31 - 1º andar - Sala 111
05508-901 - São Paulo - SP
Tel: (11) 3719.0098 - Fax: (11) 3719.0098
Site: www.abmaco.org.br - e-mail: gioia@abmaco.org.br
Presidente: Salvador Granado

INP - Instituto Nacional do Plástico

Instituto Nacional del Plástico / National Plastics Institute

Av. Brigadeiro Faria Lima, 1779 - 6º andar - cj.62
01451-912 - São Paulo - SP
Tel: (11) 3814.8142 - Fax: (11) 3814.8604
Site: www.inp.org.br - e-mail: inp@inp.org.br
Presidente: Luiz de Mendonça

Sindicatos Estaduais do Setor Plástico

Sindicatos Estadales del Sector Plástico / Plastics Sector State and Area Trade Unions

SINDIPLAST - Sindicato da Indústria de Material Plástico do Estado de São Paulo

Sindicato de la Industria del Material Plastico del Estado de Sao Paulo / São Paulo Plastics Trade Union

Av. Paulista, 2439 - 8º andar - 01311-936 - São Paulo - SP

Tel: (11) 3060.9688 - Fax: (11) 3060.9686 - www.sindiplast.org.br - sindiplast@sindiplast.org.br

Presidente: Merheg Cachum

SIAPB - Sindicato das Indústrias de Artefatos Plásticos e Brinquedos de Blumenau

Sindicato de la Industria de Productos Plástico y Juguetes de Blumenau / Blumenau Plastics and Toys Trade Union

Rua F. Estanislau Schaeffe, 111 - sala 07
89037-001 - Blumenau - SC
Tel: (47) 329.1855 - Fax: (47) 329.0535
e-mail: siapb@terra.com.br
Presidente: Salvador Ramiro Navidad

SIMPEP - Sindicato da Indústria de Material Plástico do Estado do Paraná

Sindicato de la Industria de Mat. Plastico del Estado de Paraná / Paraná Plastics Trade Union

Rua João Negrão, 731 - 3º andar - sala 301
80010-200 - Curitiba - PR
Tel: (41) 224.9163 - Fax: (41) 222.4551
Site: www.simpep.com.br - e-mail: simpep@simpep.com.br
Presidente: Dirceu A. Galleas

SIMPEPE - Sindicato da Indústria de Material Plástico do Estado do Pernambuco

Sindicato de la Industria de Mat. Plastico del Estado de Pernambuco / Pernambuco Plastics Trade Union

Av. Cruz Cabuga, 767 - 5º andar - sala 01
50040-911 - Recife - PE
Tel: (81) 3412.8300 - Fax: (81) 3412.8405
Site: www.simpepe.org.br - e-mail: solange@simpepe.org.br
Presidente: Fernando A. de Araujo Pinheiro

SIMPERJ - Sindicato da Indústria de Material Plástico do Estado do Rio de Janeiro

Sindicato de la Industria de Mat. Plastico del Estado de Rio de Janeiro / Rio de Janeiro Plastics Trade Union

Rua Santa Luzia, 776 - sala 203/4 303/4
20030-040 - Rio de Janeiro - RJ
Tel: (21) 2220.9726 - Fax: (21) 2220.9726 ramal 30
Site: www.simperj.org.br - e-mail: simperj@simperj.org.br
Presidente: José da Rocha Pinto

SIMPESC - Sindicato da Indústria de Material Plástico de Santa Catarina

Sindicato de la Industria de Mat. Plastico de Minas Gerais / Santa Catarina Plastics Trade Union

Rua Abdon Batista, 121 - 13º andar - cj. 1302
89201-010 - Joinville - SC
Tel: (47) 433.5749/2351 - Fax: (47) 433.2351
Site: www.simpesc.org.br - e-mail: simpesc@simpesc.org.br
Presidente: Allano Schmidt

SIMPLAGO - Sindicato da Indústria de Material Plástico do Estado de Goiás

Sindicato de la Industria de Mat. Plastico del Estado de Goiás / Goiás Plastics Trade Union

Av. Anhanguera, 5440 - 4º andar - sala 402
74043-010 - Goiânia - GO
Tel: (62) 229.2427 - Fax: (62) 224.5405
Site: www.simplago.org.br - e-mail: simplago@fieg.org.br
Presidente: Jorge Luiz Biasuz Meister

SIMPLAST - Sindicato da Ind. de Material Plástico do Estado de Minas Gerais

Sindicato de la Industria de Mat. Plastico de Minas Gerais / Minas Gerais Trade Union

Av. Contorno, 4480 - 15º andar - cj. 1504/1505
30110-090 - Belo Horizonte - MG
Tel: (31) 3223.2948 - Fax: (31) 3223.0430
Site: www.simplast.com.br - e-mail: simplast@simplast.com.br
Presidente: Marcelo Pimenta Pereira

SINPLAST - Sindicato da Ind. Mat. Plástico do Estado do Rio Grande do Sul

Sindicato de la Industria de Mat. Plastico del Estado de Rio Grande del Sur / Rio Grande do Sul Plastics Trade Union

Av. Assis Brasil, 8787
91140-001 - Porto Alegre - RS
Tel: (51) 3364.4503 - Fax: (51) 3364.4503
Site: www.sinplast.org.br - email: sinplast@sinplast.org.br
Presidente: Hugo Luiz Doormann

Sindiplast/PB - Sindicato da Ind. de Mat. Plástico e Resinas Sint. do Est. da Paraíba

Sindicato Ind. Mat. Plástico y Resinas Sint. del Estado de Paraíba / Paraíba Plastics and Resins Trade Union

Caixa Postal, 89
58100-970 - Campina Grande - PB
Tel: (83) 331.1529 - Fax: (83) 331.1020
E-mail: candipb@terra.com.br
Presidente: Humberto Cesar de Almeida

SIMPLAS - Sindicato da Indústria de Material Plástico do Nordeste Gaúcho

Sindicato de la Industria de Mat. Plastico del Nordeste Gaucho / Northeastern Rio Grande do Sul Plastics Trade Union

Rua Italo Victor Bersani, 1134
95050-520 - Caxias do Sul - RS
Tel: (54) 228.2422 - fax: (54) 228.2090
Site: www.simplas.com.br - e-mail: simplas@simplas.com.br
Presidente: Orlando Antônio Marin

SIMPLAS-NP - Sindicato da Indústria de Material Plástico do Norte do Paraná

Sindicato de la Industria de Mat. Plastico del Norte de Paraná / Northern Paraná Plastics Trade Union

Rua Pernambuco, 390 - 12º andar - sala 1208
86020-913 - Londrina - PR
Tel: (43) 3337.1390 - Fax: (43) 3337.1390
Site: www.sercomtel.com.br/simplas - e-mail: simplas@sercomtel.com.br
Presidente: Suely Souza Baptisaco

SINDESC - Sindicatos das Indústrias dos Descartáveis Plástico do Est. Santa Catarina

Sindicato de los Desechables de Santa Catarina / Disposable Plastics Unions of Santa Catarina

Rua Desembargador Pedro Silva, 540 - Sala 702
88802-300 - Criciúma - SC
Tel: (48) 433.7420 - Fax: (48) 433.9083
Site: www.abrade.loca.web.com.br - e-mail: abrade@engeplus.com.br
Presidente: Walter João Nuernberg

SINDIPLASBA - Sindicato da Indústria de Material Plástico do Estado da Bahia

Sindicato de la Industria de Mat. Plastico del Estado de Bahia / Plastics and Resins Trade Union

Rua José Peroba, 325 - sala 1507
41760-320 - Salvador - Bahia
Tel/Fax: (71) 3342.2161
Site: www.sindiplasba.org.br - e-mail: sindiplasba@sindiplasba.org.br
Presidente: Luiz Antônio de Oliveira

SINPLASC - Sindicato da Indústria de Material Plástico do Sul Catarinense

Sindicato de la Indusrtria de Mat. Plastico del Sur Catarinense / Southern Santa Catarina Plastics Trade Union

Rua XV de Novembro, 205
88801-140 - Criciúma - SC
Tel: (48) 437.3100 - Fax: (48) 437.5288
e-mail: sinplasc@acicri.com.br
Presidente: Jayme Antônio Zanatta

Sindicato da Indústria de Tintas e Plásticos do Estado de Alagoas

Sindicato de la Indusrtria de Tintas del Estado de Alagoas / Alagoas Paints and Plastics Trade Union

Av. Fernandes Lima, 385 - 5º andar
57055-902 - Maceio - Al
Tel: (82) 226.3010 - Fax: (82) 216.3083
Presidente: Wander Lobo Araujo Silva